



โครงการ  
โครงการปรับปรุงเส้นทางเชื่อมพื้นที่สนามแข่งขัน  
มหาวิทยาลัยราชภัฏอุดรธานี สามพร้าว


---

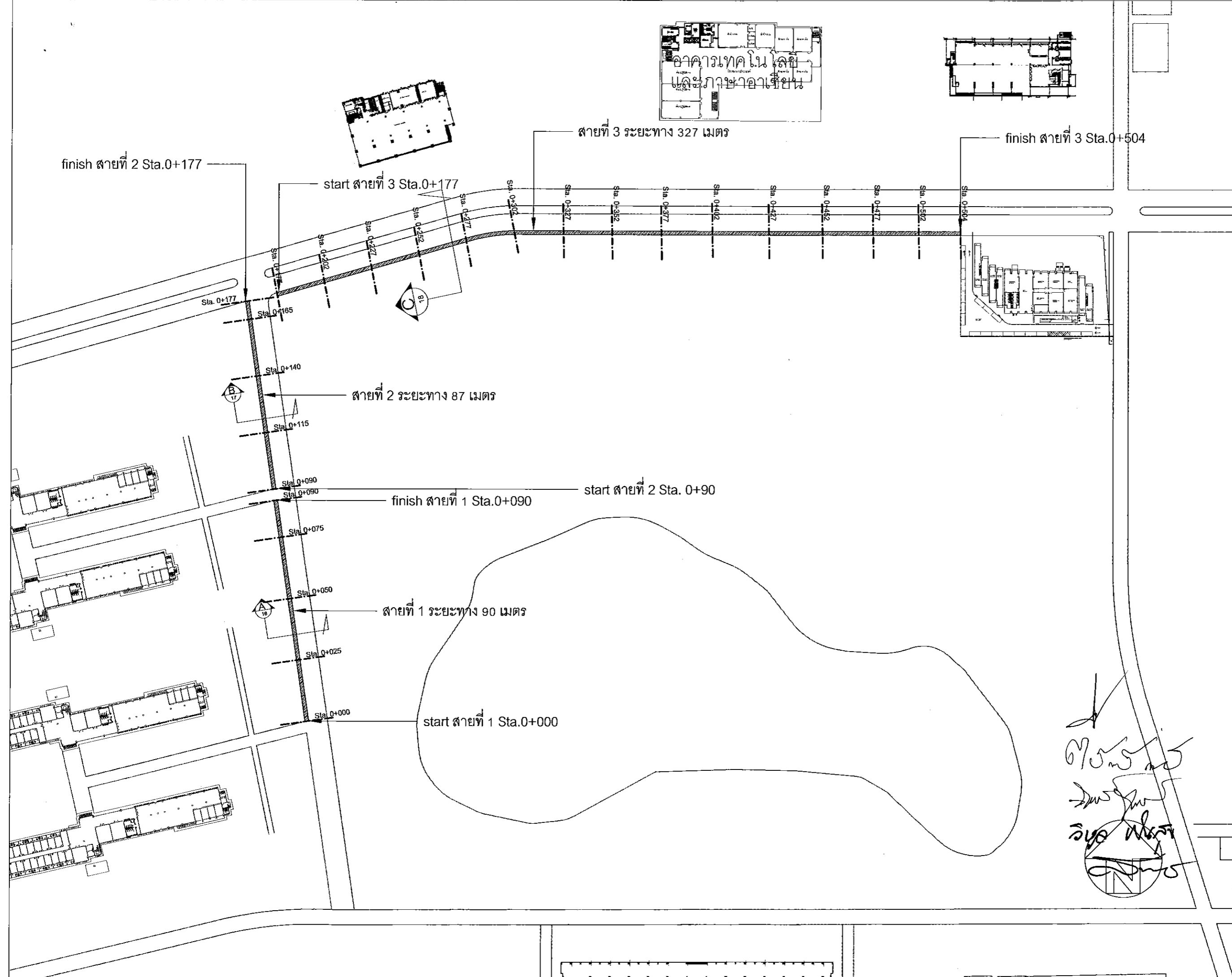
วิมล คุ้ม  
วิมล คุ้ม  
วิมล คุ้ม  
วิมล คุ้ม

# ๑๐ ข้อกำหนดเฉพาะงาน

- \_ งานเหล็กกรุปรุผนังทั้งหมดให้ทำสีกันสนิมและสีน้ำมันสีดำ
- \_ ระยะต่าง ๆ ให้ถือตามสภาพจริงโดยไม่น้อยกว่าแบบรูปรายการเป็นสำคัญ
- \_ ผู้รับจ้างจะต้องรับผิดชอบต่อความเสียหายที่อาจจะเกิดขึ้น เนื่องจากการดำเนินการก่อสร้างนี้ โดยผู้รับจ้างจะต้องทำการแก้ไข \_ ซ่อมแซมหรือเปลี่ยนใหม่ให้มั่นคงแข็งแรงเรียบร้อยสวยงามอยู่ในสภาพเดิมและสามารถใช้งานได้
- \_ ให้ผู้รับจ้างดำเนินการสำรวจหน้างานจริงพร้อมจัดทำ Shop drawing เสนอต่อคณะกรรมการฯ เพื่อพิจารณาก่อนการดำเนินการก่อสร้างจริง
- \_ หากแบบรูปรายการขัดแย้งกันให้ถือคำวินิจฉัยของคณะกรรมการฯเป็นสำคัญและผู้รับจ้างจะต้องปฏิบัติตามโดยไม่มีข้อแม้ใด ๆ
- \_ คาระดับมหาวิทยาลัยฯจะกำหนดอีกครั้งก่อนการดำเนินงานตามความเหมาะสมโดยผู้รับจ้างจะต้องดำเนินการตามกำหนดและไม่สามารถติตราดงานเพิ่มได้
- \_ ผู้รับจ้างจะต้องส่งรายการขออนุมัติวัสดุพร้อมตัวอย่างเสนอต่อคณะกรรมการฯ เพื่อพิจารณาก่อนการดำเนินการก่อสร้างจริง
- \_ ผู้รับจ้างจะต้องใช้วัสดุหรือครุภัณฑ์ที่จะใช้ในงานก่อสร้างเป็นวัสดุที่ผลิตภายในประเทศ โดยต้องใช้ไม่น้อยกว่าร้อยละ หกสิบ ของมูลค่าวัสดุที่จะใช้ในงานก่อสร้างทั้งหมดตามสัญญา
- \_ ให้ผู้รับจ้างดำเนินการสำรวจหน้างานจริงพร้อมจัดทำ Station ระบุตำแหน่งพร้อมแสดงระดับใน Shop drawing เสนอต่อคณะกรรมการฯ เพื่อพิจารณาก่อนการดำเนินการก่อสร้างจริง
- \_ ห้ามมิให้ผู้รับจ้างตัดหรือโค่นต้นไม้โดยเด็ดขาดเว้นแต่จะได้รับอนุญาตจากคณะกรรมการ

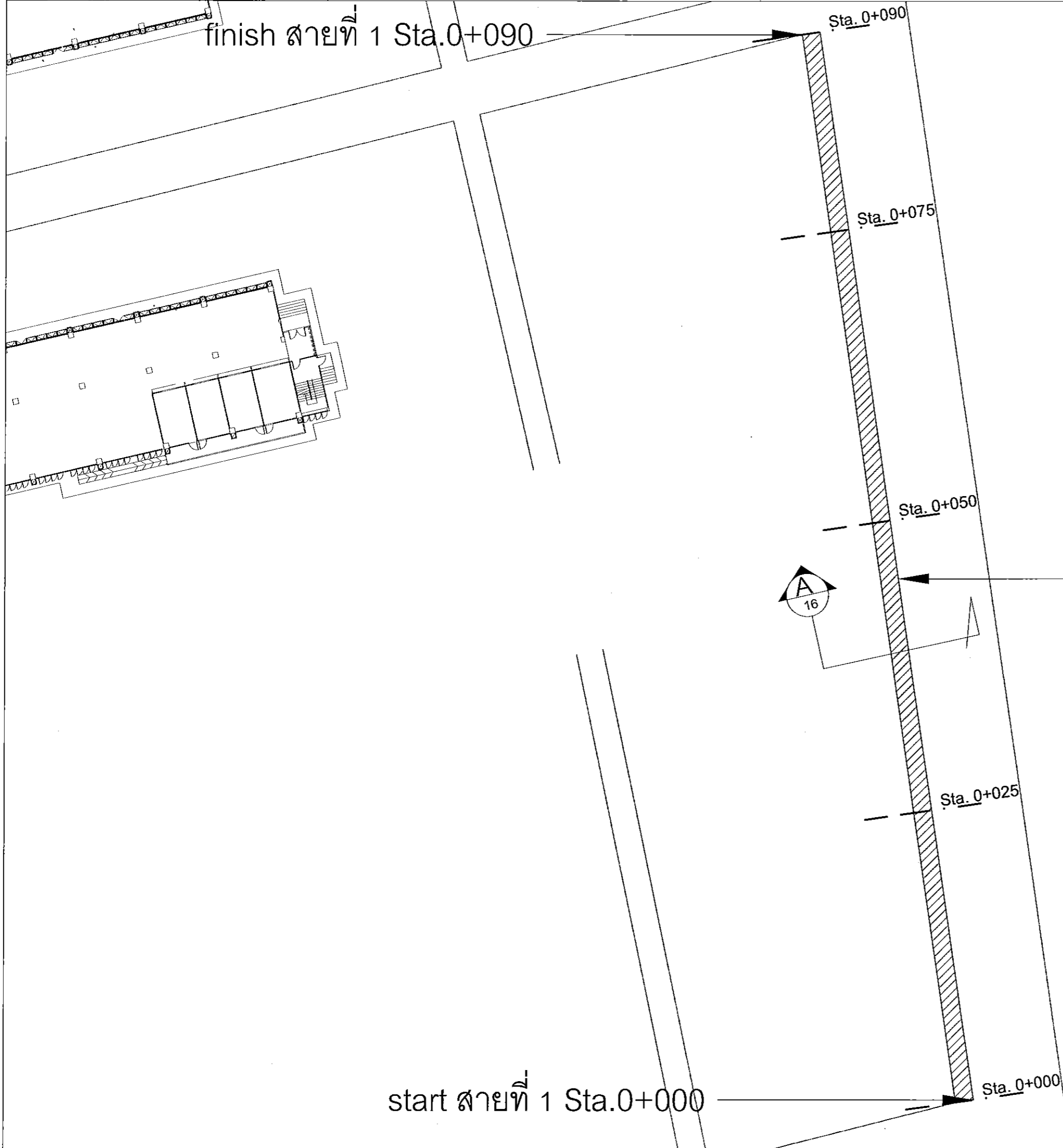
๐๗๕๓๕  
Dus  
วิศกร ๒๕๖๖  
Dus

This drawing is the property of UDONTANI RAJABHAT UNIVERSITY and not to be used or reproduced without specific permission	
	
โครงการ โครงการปรับปรุงเส้นทางเชื่อมพื้นที่สนามแข่งขัน มหาวิทยาลัยราชภัฏอุดรธานี	
ที่ตั้งโครงการ  มหาวิทยาลัยราชภัฏอุดรธานี สามพร้าว	
จัดทำโดย ฝ่ายออกแบบมหาวิทยาลัยราชภัฏอุดรธานี	
สถาปนิก	
วิศวกร โครงสร้าง	
วิศวกร ไฟฟ้า	
วิศวกร สุขาภิบาล	
ผู้เขียนแบบ นายชัยวัฒน์ ไทธีงาม	
สถาปนิก	ตรวจ
วิศวกร	ตรวจ
อนุมัติ	
แบบแสดง :	
รายการประกอบแบบ	
วันที่/เดือน/ปี	แผ่นที่
รหัสแบบ	02



This drawing is the property of UDONTHANI RAJABHAT UNIVERSITY and not to be used or reproduced without specific permission	
โครงการ โครงการปรับปรุงถนนเชื่อมพื้นที่สนามแข่งขัน มหาวิทยาลัยราชภัฏอุดรธานี	
ที่ตั้งโครงการ มหาวิทยาลัยราชภัฏอุดรธานี สามกู่ขาว	
จัดทำโดย ฝ่ายออกแบบมหาวิทยาลัยราชภัฏอุดรธานี	
สถาปนิก	
วิศวกรโครงสร้าง	
วิศวกรไฟฟ้า	
วิศวกรสุขาภิบาล	
ผู้เขียนแบบ นายชัยวัฒน์ โพธิ์งาม	
สถาปนิก	ตรวจ
วิศวกร	ตรวจ
อนุมัติ	
แบบแสดง : ผังบริเวณงานก่อสร้างรวม	
วันที่/เดือน/ปี	แผ่นที่
รหัสแบบ	03

finish สายที่ 1 Sta.0+090



start สายที่ 1 Sta.0+000

สายที่ 1

075m5 no

วิบูลย์ วัฒนวิทย์

วิบูลย์ วัฒนวิทย์

Cover way สายที่ 1

no SCALE

This drawing is the property of UDONTHANI RAJABHAT UNIVERSITY and not to be used or reproduced without specific permission



โครงการ	
โครงการปรับปรุงเส้นทางเชื่อมพื้นที่สนามแข่งขันมหาวิทยาลัยราชภัฏอุดรธานี	
ที่ตั้งโครงการ	
มหาวิทยาลัยราชภัฏอุดรธานี	
สำนักวิชา	
จัดทำโดย	
ฝ่ายออกแบบมหาวิทยาลัยราชภัฏอุดรธานี	
สถาปนิก	
วิศวกร โครงสร้าง	
วิศวกร ไฟฟ้า	
วิศวกร สาขาวิชา	
ผู้เขียนแบบ	
นายชัยวัฒน์ โพธิ์งาม	
สถาปนิก	ตรวจ
วิศวกร	ตรวจ
อนุมัติ	
แบบแสดง :	
วันที่/เดือน/ปี	แผ่นที่
รหัสแบบ	04



โครงการ  
โครงการปรับปรุงเส้นทางเชื่อมพื้นที่สนามแข่งขึ้น  
มหาวิทยาลัยราชภัฏอุดรธานี

ที่ตั้งโครงการ  
  
มหาวิทยาลัยราชภัฏอุดรธานี  
สามพร้าว

จัดทำโดย  
ฝ่ายออกแบบมหาวิทยาลัยราชภัฏอุดรธานี

สถาปนิก

วิศวกรโครงสร้าง

วิศวกรไฟฟ้า

วิศวกรสุขาภิบาล

ผู้เขียนแบบ  
นายชัยวัฒน์ โพธิ์งาม

สถาปนิก  
ตรวจ

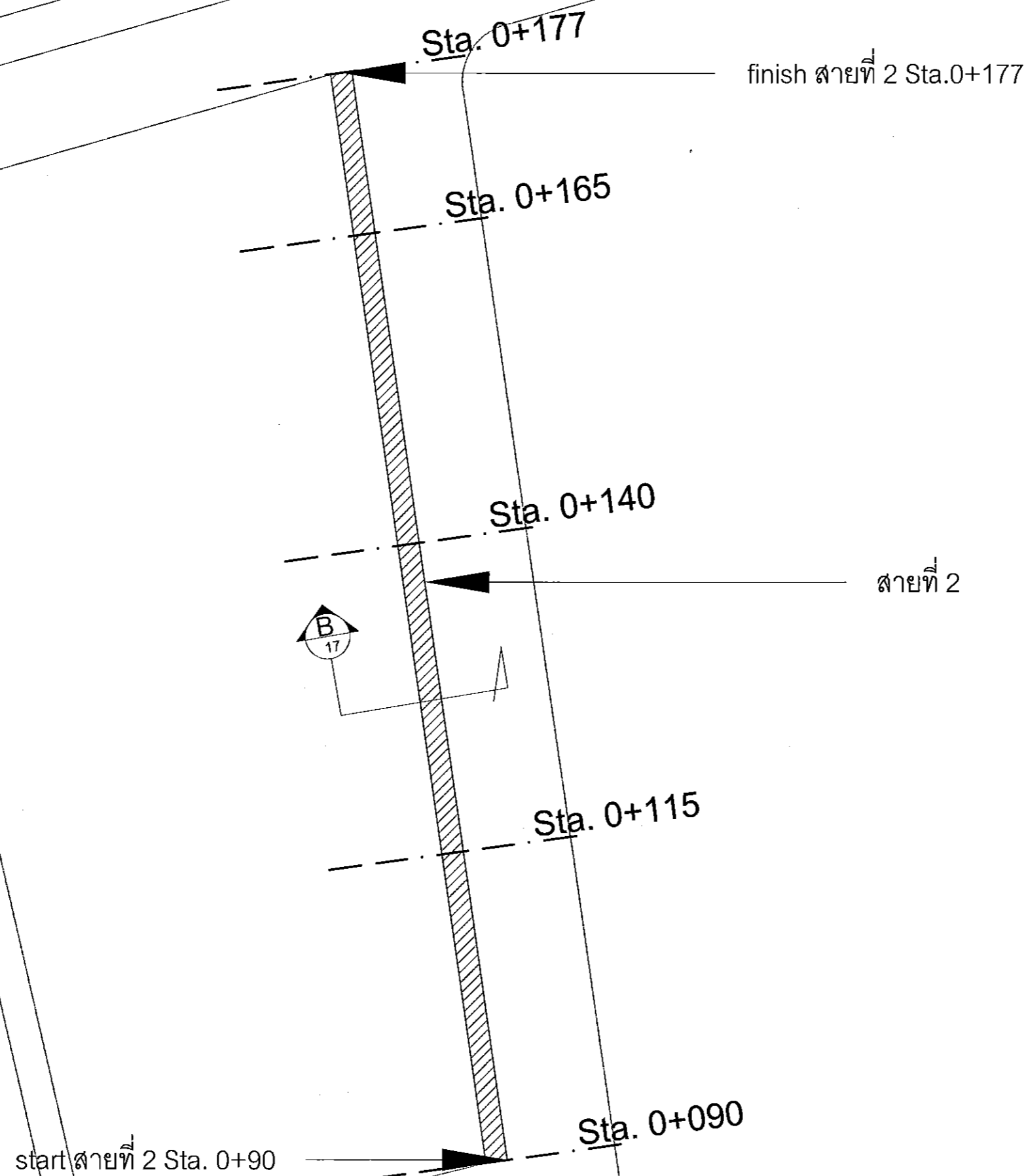
วิศวกร  
ตรวจ

อนุมัติ

แบบแสดง :

วันที่/เดือน/ปี

รหัสแบบ 05



*[Handwritten signature]*  
07/05/25  
*[Handwritten signature]*  
วิบูลย์ หนึ่ง  
*[Handwritten signature]*  
Cover way สายที่ 2  
no SCALE

This drawing is the property of  
UDONTHANI RAJABHAT UNIVERSITY  
and not to be used or reproduced without specific  
permission



โครงการ  
โครงการปรับปรุงเส้นทางเชื่อมพื้นที่สนามแข่งขัน  
มหาวิทยาลัยราชภัฏอุดรธานี

ที่ตั้งโครงการ  
มหาวิทยาลัยราชภัฏอุดรธานี  
สามพร้าว

จัดทำโดย  
ฝ่ายออกแบบมหาวิทยาลัยราชภัฏอุดรธานี

สถาปนิก

วิศวกรโครงสร้าง

วิศวกรไฟฟ้า

วิศวกรสุขาภิบาล

ผู้เขียนแบบ  
นายชัยวัฒน์ โพธิ์งาม

สถาปนิก  
ตรวจ

วิศวกร  
ตรวจ

อนุมัติ

แบบแสดง :

วันที่/เดือน/ปี

รหัสแบบ

แผ่นที่

06



Cover way สายที่ 3  
no SCALE

This drawing is the property of  
UDONTHANI RAJABHAT UNIVERSITY  
and not to be used or reproduced without specific  
permission



โครงการ  
โครงการปรับปรุงเส้นทางเชื่อมพื้นที่สนามแข่งขัน  
มหาวิทยาลัยราชภัฏอุดรธานี

ที่ตั้งโครงการ  
  
มหาวิทยาลัยราชภัฏอุดรธานี  
สามพร้าว

จัดทำโดย  
ฝ่ายออกแบบมหาวิทยาลัยราชภัฏอุดรธานี

สถาปนิก

วิศวกรโครงสร้าง

วิศวกรไฟฟ้า

วิศวกรสุขาภิบาล

ผู้เขียนแบบ  
นายชัยวัฒน์ โพธิ์งาม

สถาปนิก  
ตรวจ

วิศวกร  
ตรวจ

อนุมัติ

แบบแสดง :

แบบขยายรายละเอียดทางเท้า Scale 1:100

วันที่/เดือน/ปี

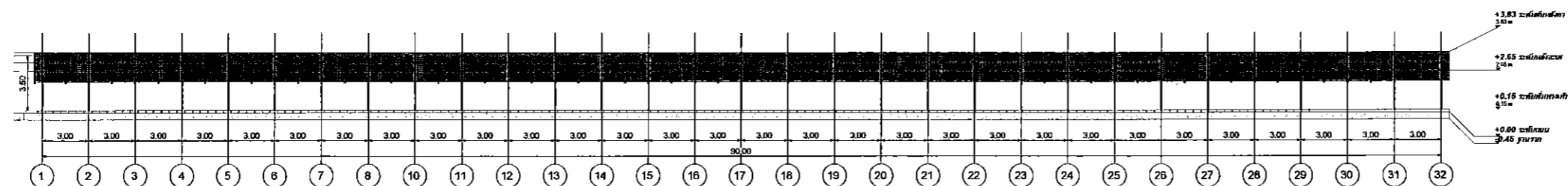
รหัสแบบ

07



แปลน สายที่ 1

SCALE 1:350



รูปด้านทิศตะวันออก สายที่ 1

SCALE 1:350

วิบูลย์ พลเยี่ยม  
นายชัยวัฒน์ โพธิ์งาม  
นาย...



โครงการ

โครงการปรับปรุงเส้นทางเชื่อมพื้นที่สนามแข่งขัน  
มหาวิทยาลัยราชภัฏอุดรธานี

ที่ตั้งโครงการ

มหาวิทยาลัยราชภัฏอุดรธานี  
สนามกีฬา

จัดทำโดย

ฝ่ายออกแบบมหาวิทยาลัยราชภัฏอุดรธานี

สถาปนิก

วิศวกรโครงสร้าง

วิศวกรไฟฟ้า

วิศวกรสุขาภิบาล

ผู้เขียนแบบ

นายชัยวัฒน์ โพธิ์งาม

สถาปนิก

ตรวจ

วิศวกร

ตรวจ

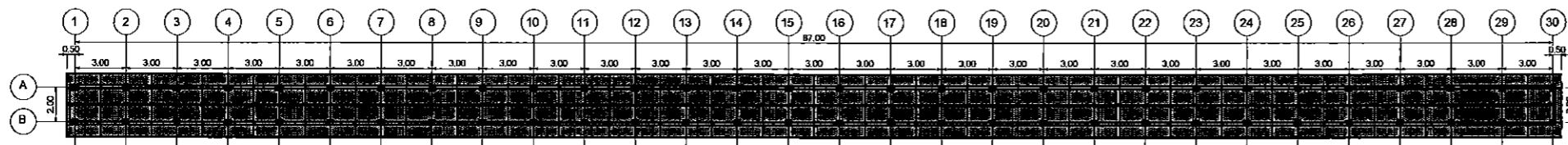
แบบแสดง :

วันที่/เดือน/ปี

แผ่นที่

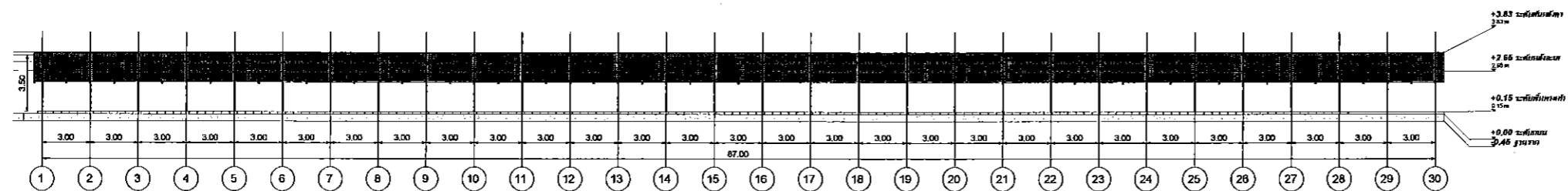
รหัสแบบ

08



แปลน สายที่ 2

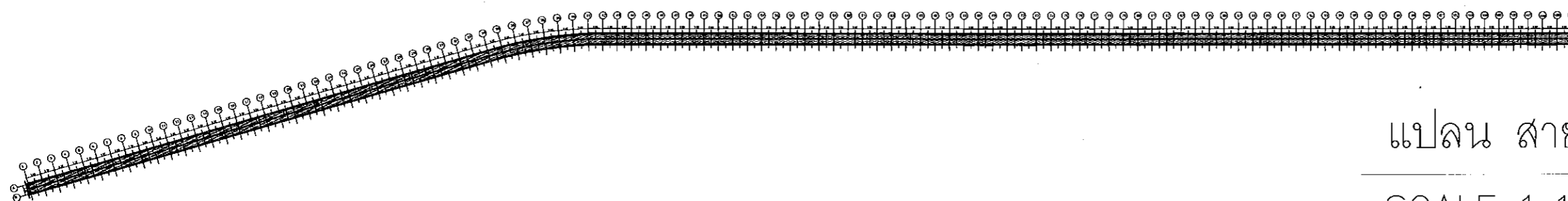
SCALE 1:350



รูปด้านทิศตะวันออก สายที่ 2

SCALE 1:350

วิบูลย์ วัฒนศิริ  
นายชัยวัฒน์ โพธิ์งาม  
นายชัยวัฒน์ โพธิ์งาม  
นายชัยวัฒน์ โพธิ์งาม



แปลน สายที่ 3

SCALE 1:1,000



รูปด้านทิศเหนือ สายที่ 3

SCALE 1:1,000

รุ่งโรจน์ พงษ์ธม  
  
 รุ่งโรจน์ พงษ์ธม

\*\*หมายเหตุ เนื่องจากระยะทางของสายที่ 5 มีความยาวมาก ให้ดูรายละเอียดต่อในแผ่นที่ 10-14

This drawing is the property of  
UDONTHANI RAJABHAT UNIVERSITY  
and not to be used or reproduced without specific  
permission



โครงการ  
โครงการปรับปรุงเส้นทางเชื่อมพื้นที่สนามแข่งขึ้น  
มหาวิทยาลัยราชภัฏอุดรธานี

ที่ตั้งโครงการ  
  
มหาวิทยาลัยราชภัฏอุดรธานี  
สามพร้าว

จัดทำโดย  
ฝ่ายออกแบบมหาวิทยาลัยราชภัฏอุดรธานี

สถาปนิก

วิศวกรโครงสร้าง

วิศวกรไฟฟ้า

วิศวกรสุขาภิบาล

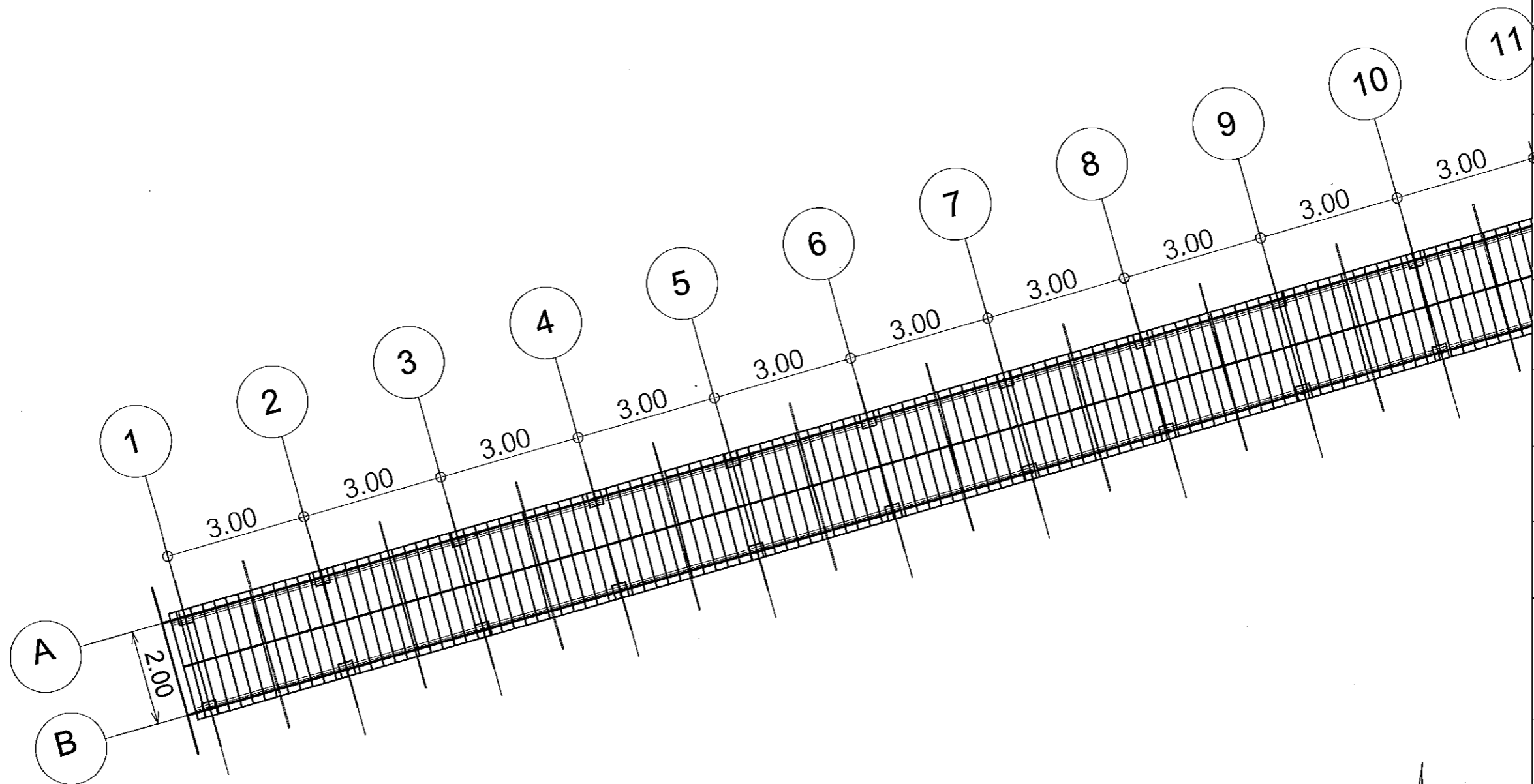
ผู้เขียนแบบ  
นายชัยวัฒน์ ไทธัญญ

สถาปนิก  
ตรวจ

วิศวกร  
ตรวจ

แบบแสดง :

วันที่/เดือน/ปี  
รหัสนำแบบ 09



แบบขยายแปลน start สายที่ 5

SCALE 1:100

This drawing is the property of  
UDONTHANI RAJABHAT UNIVERSITY  
and not to be used or reproduced without specific  
permission



โครงการ  
โครงการปรับปรุงเส้นทางเชื่อมพื้นที่สนามแข่งขัน  
มหาวิทยาลัยราชภัฏอุดรธานี

ที่ตั้งโครงการ  
มหาวิทยาลัยราชภัฏอุดรธานี  
สามพร้าว

จัดทำโดย  
ฝ่ายออกแบบมหาวิทยาลัยราชภัฏอุดรธานี

สถาปนิก

วิศวกรโครงสร้าง

วิศวกรไฟฟ้า

วิศวกรสุขาภิบาล

ผู้เขียนแบบ  
นายชัยวัฒน์ โพธิ์งาม

สถาปนิก

ตรวจ

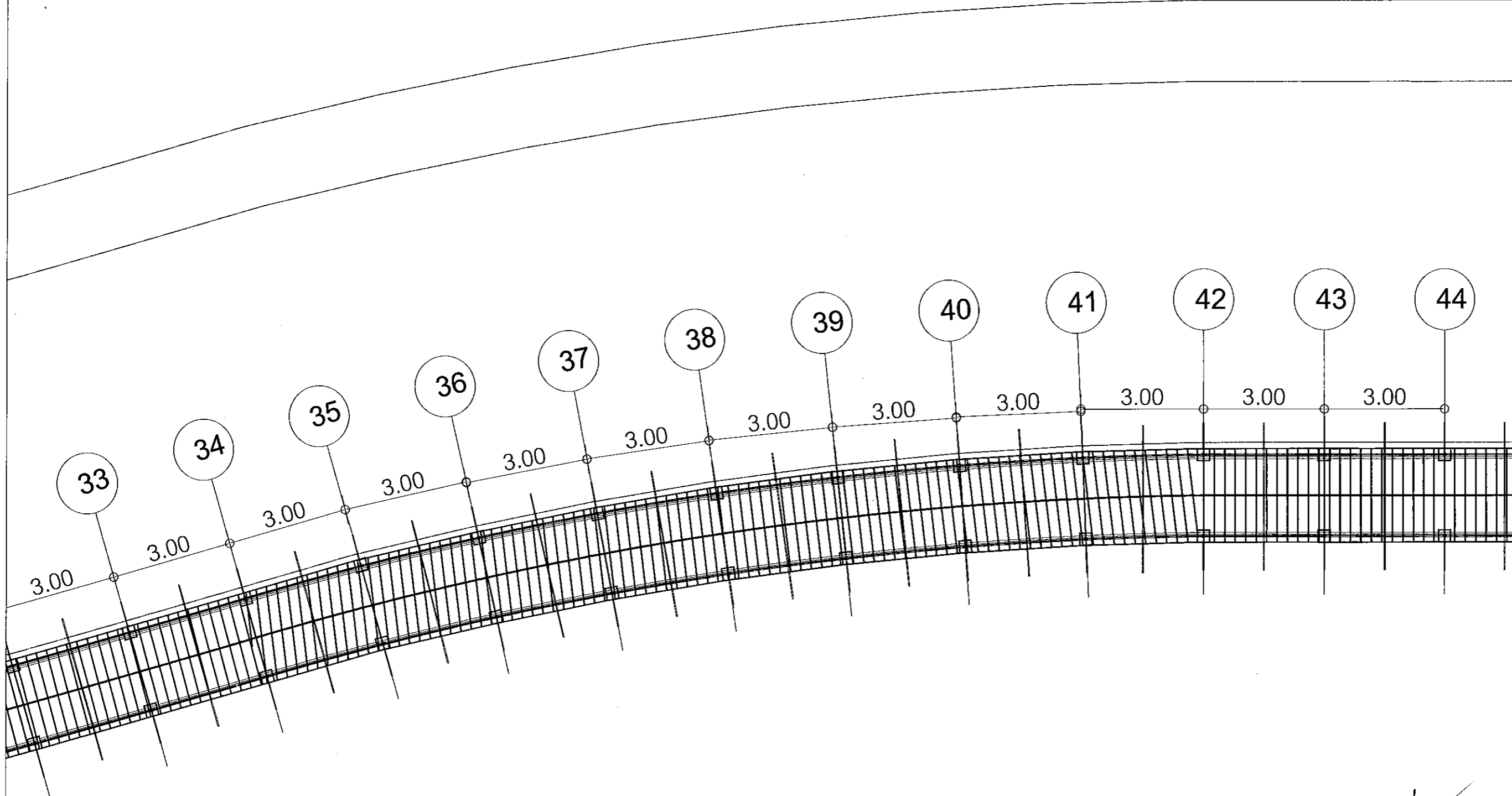
อนุมัติ

แบบแสดง :

วันที่/เดือน/ปี

รหัสนี้

10



This drawing is the property of  
UDONTHANI RAJABHAT UNIVERSITY  
and not to be used or reproduced without specific  
permission



โครงการ  
โครงการปรับปรุงเส้นทางเชื่อมพื้นที่สนามแข่งขัน  
มหาวิทยาลัยราชภัฏอุดรธานี

ที่ตั้งโครงการ  
มหาวิทยาลัยราชภัฏอุดรธานี  
สามพร้าว

จัดทำโดย  
ฝ่ายออกแบบมหาวิทยาลัยราชภัฏอุดรธานี

สถาปนิก

วิศวกรโครงสร้าง

วิศวกรไฟฟ้า

วิศวกรสุขาภิบาล

ผู้เขียนแบบ  
นายชัยวัฒน์ โพธิ์งาม

สถาปนิก  
ตรวจ

วิศวกร  
ตรวจ

อนุมัติ

แบบแสดง :

วันที่/เดือน/ปี

รหัสนี้

11

\*\*หมายเหตุ Grid Line ที่ 33-44 ให้ผู้รับจ้างก่อสร้าง Cover way โดยลัดไปตามแนวถนนเดิม

แบบขยายแปลน Grid Line ที่ 33-44 สายที่ 5

SCALE 1:100

*(Handwritten signatures and notes)*



โครงการ  
โครงการปรับปรุงเส้นทางเชื่อมพื้นที่สนามแข่งขึ้น  
มหาวิทยาลัยราชภัฏอุดรธานี

ที่ตั้งโครงการ  
  
มหาวิทยาลัยราชภัฏอุดรธานี  
สามพร้าว

จัดทำโดย  
ฝ่ายออกแบบมหาวิทยาลัยราชภัฏอุดรธานี

สถาปนิก

วิศวกรโครงสร้าง

วิศวกรไฟฟ้า

วิศวกรสุขาภิบาล

ผู้เขียนแบบ  
นายชัยวัฒน์ โพธิ์งาม

สถาปนิก  
ตรวจ

วิศวกร  
ตรวจ

อนุมัติ

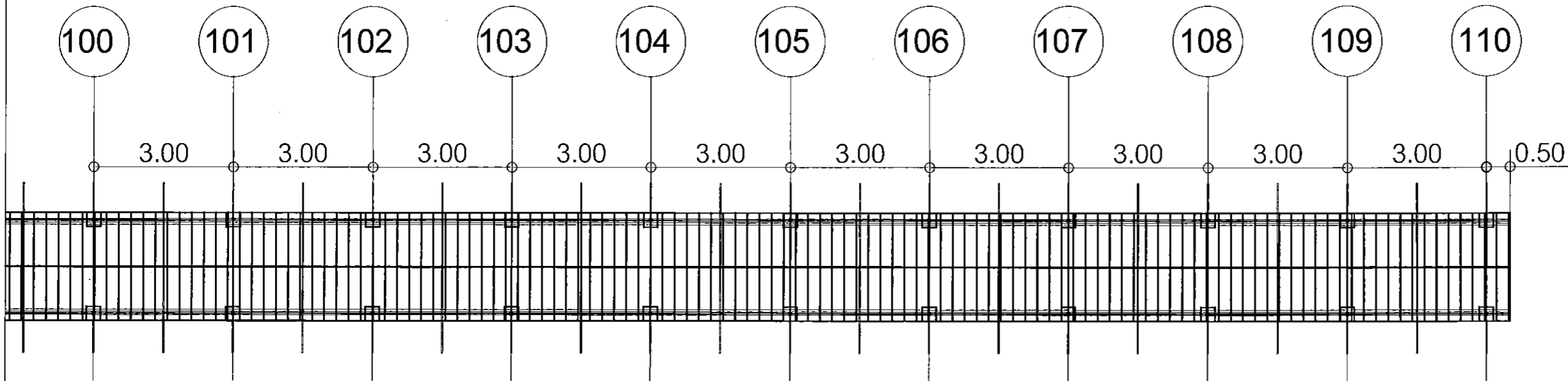
แบบแสดง :

วันที่/เดือน/ปี

รหัสแบบ

แผ่นที่

12



แบบขยายแปลน finish สายที่ 5

SCALE 1:100



โครงการ  
โครงการปรับปรุงเส้นทางเชื่อมพื้นที่สนามแข่งขัน  
มหาวิทยาลัยราชภัฏอุดรธานี

ที่ตั้งโครงการ  
มหาวิทยาลัยราชภัฏอุดรธานี  
สามพร้าว

จัดทำโดย  
ฝ่ายออกแบบมหาวิทยาลัยราชภัฏอุดรธานี

สถาปนิก

วิศวกรโครงสร้าง

วิศวกรไฟฟ้า

วิศวกรสุขาภิบาล

ผู้เขียนแบบ  
นายชัยวัฒน์ โพธิ์งาม

สถาปนิก  
ตรวจ

วิศวกร  
ตรวจ

อนุมัติ

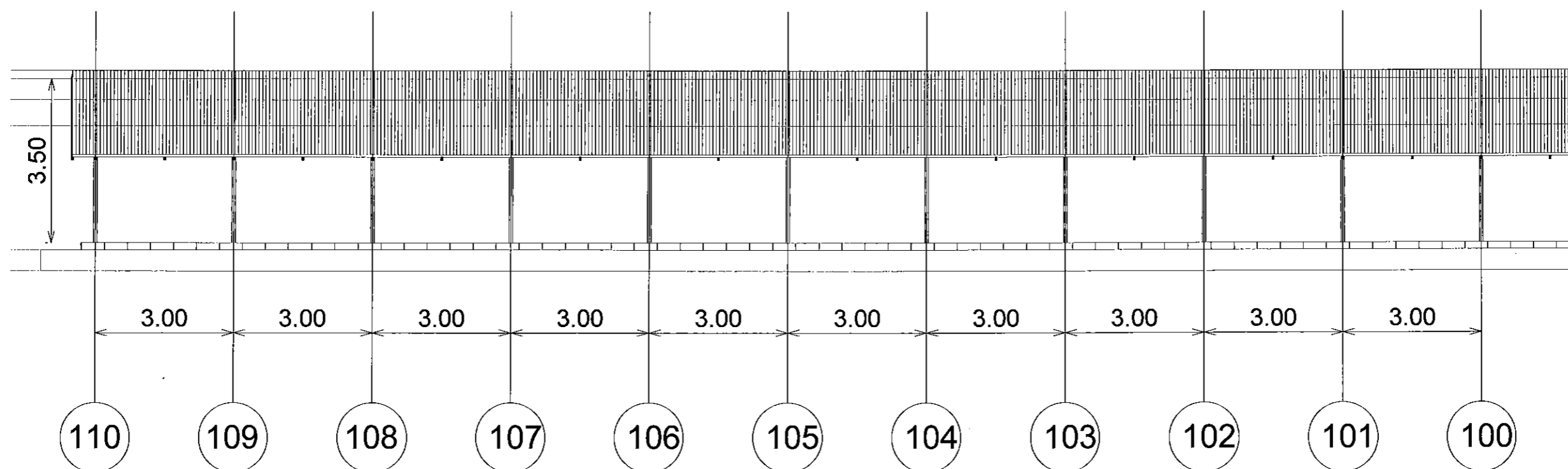
แบบแสดง :

วันที่/เดือน/ปี

รหัสแบบ

แผ่นที่

13



รูปด้านขยายทิศเหนือ กว้าง 5

SCALE 1:100

ตรวจ  
นายชัยวัฒน์  
โพธิ์งาม



โครงการ

โครงการปรับปรุงเส้นทางเชื่อมพื้นที่สนามแข่งขัน  
มหาวิทยาลัยราชภัฏอุดรธานี

ที่ตั้งโครงการ

มหาวิทยาลัยราชภัฏอุดรธานี  
สามพร้าว

จัดทำโดย

ฝ่ายออกแบบมหาวิทยาลัยราชภัฏอุดรธานี

สถาปนิก

วิศวกรโครงสร้าง

วิศวกรไฟฟ้า

วิศวกรสุขาภิบาล

ผู้เขียนแบบ

นายชัยวัฒน์ โพธิ์งาม

สถาปนิก

ตรวจ

วิศวกร

ตรวจ

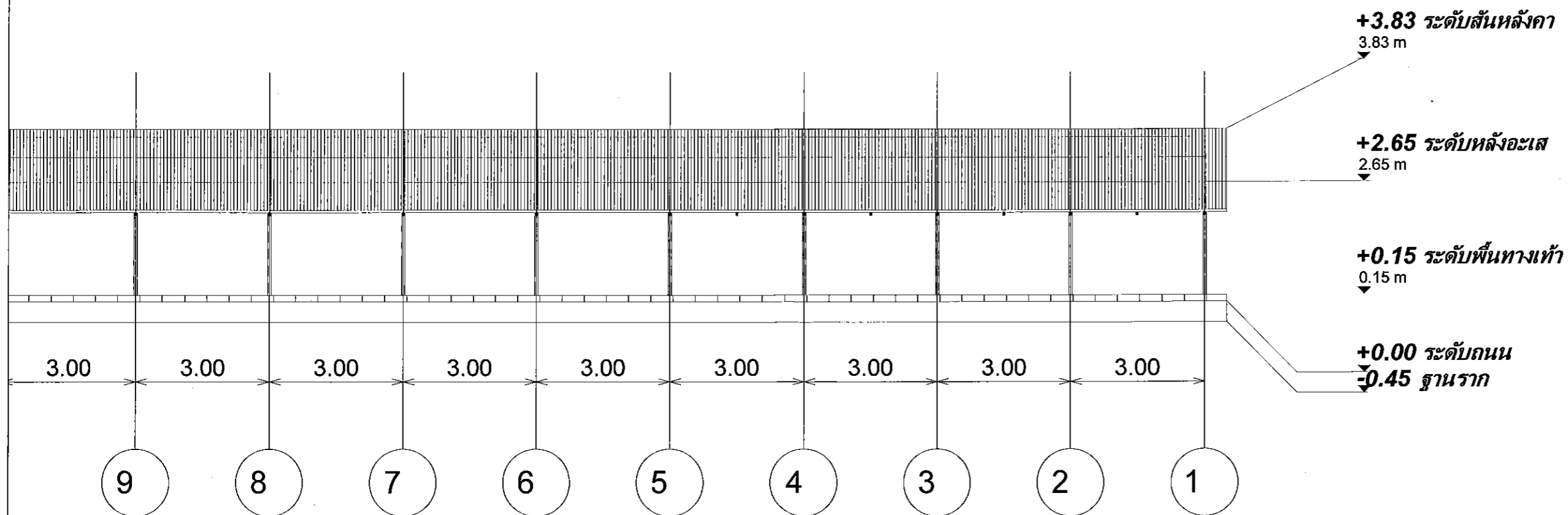
แบบแสดง :

วันที่/เดือน/ปี

แผ่นที่

รหัสแบบ

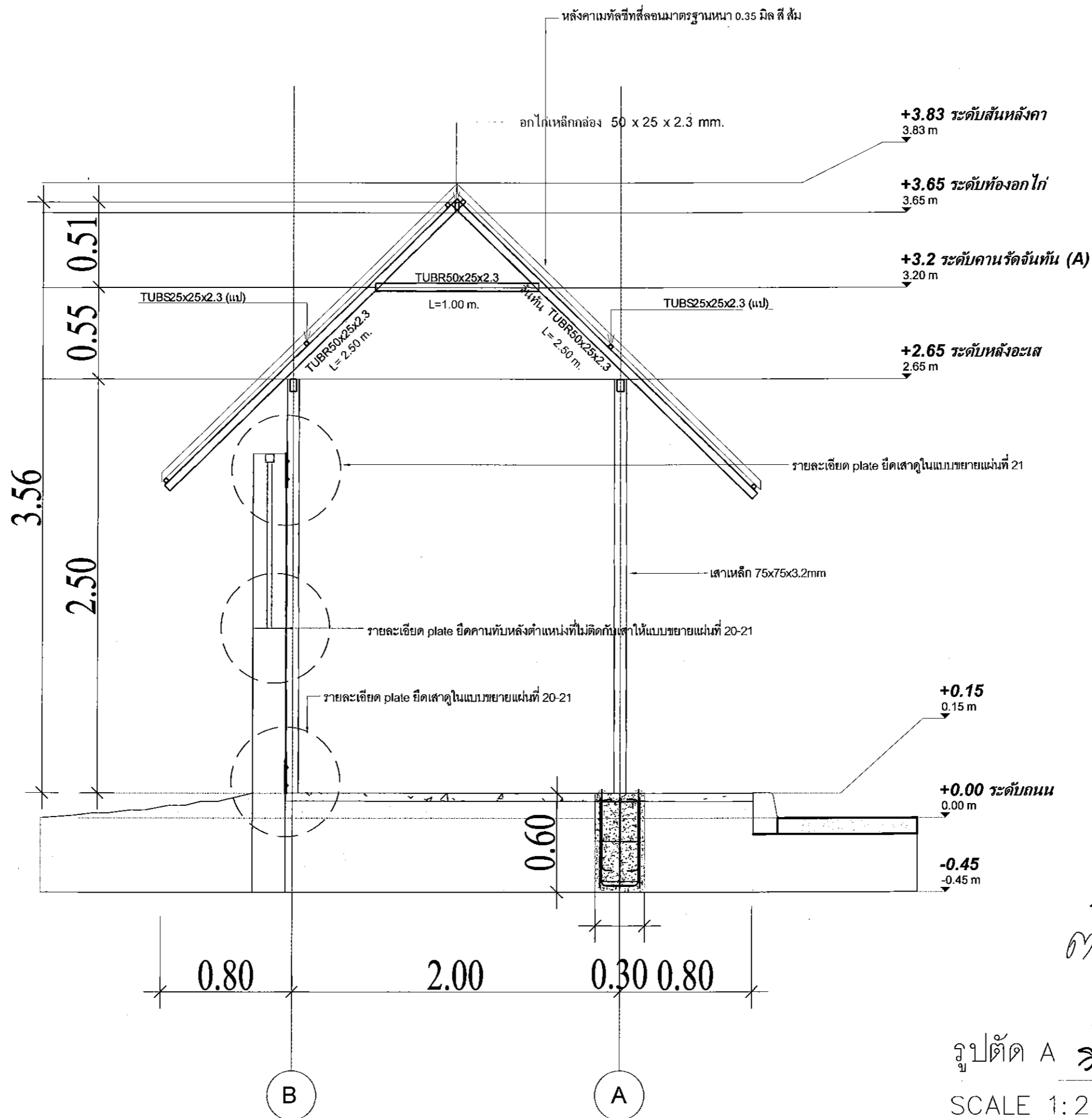
14



รูปด้านขยายทิศเหนือ start สายที่ 5

SCALE 1:100

วิบูลย์ พลเยี่ยม  
นายชัยวัฒน์ โพธิ์งาม



This drawing is the property of  
UDONTHANI RAJABHAT UNIVERSITY  
and not to be used or reproduced without specific  
permission



โครงการ  
โครงการปรับปรุงเส้นทางเชื่อมพื้นที่สนามแข่งขึ้น  
มหาวิทยาลัยราชภัฏอุดรธานี

ที่ตั้งโครงการ  
  
มหาวิทยาลัยราชภัฏอุดรธานี  
สามพร้าว

จัดทำโดย  
ฝ่ายออกแบบมหาวิทยาลัยราชภัฏอุดรธานี

สถาปนิก

วิศวกรโครงสร้าง

วิศวกรไฟฟ้า

วิศวกรสุขาภิบาล

ผู้เขียนแบบ  
นายชัยวัฒน์ โพธิ์งาม

สถาปนิก  
ตรวจ

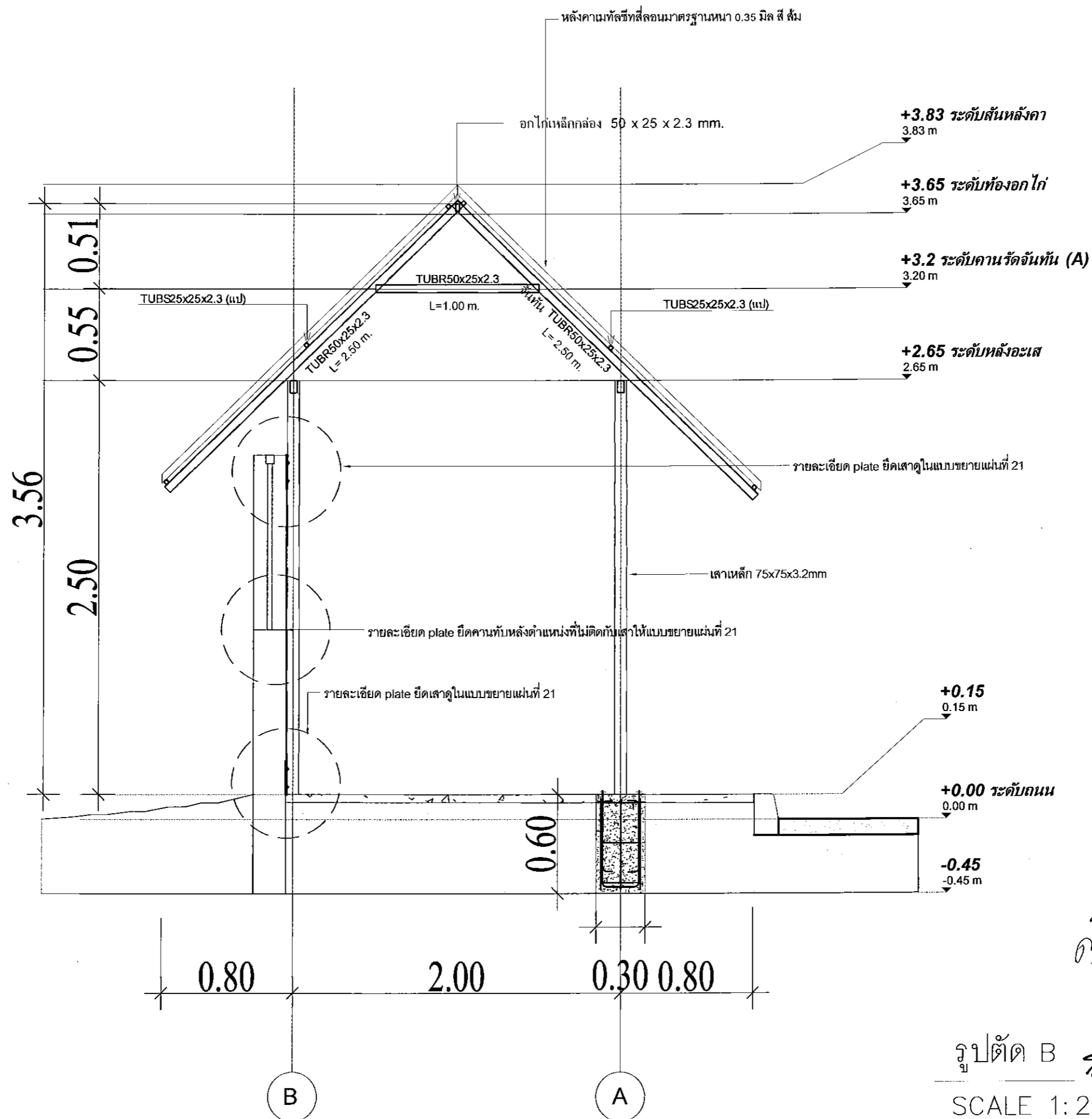
วิศวกร  
ตรวจ

อนุมัติ

แบบแสดง :  
Scale 1:25

วันที่/เดือน/ปี  
รหัสนี้แบบ

แผ่นที่  
15



This drawing is the property of  
UDONTHANI RAJABHAT UNIVERSITY  
and not to be used or reproduced without specific  
permission



โครงการ  
โครงการปรับปรุงเส้นทางเชื่อมพื้นที่สนามแข่งขัน  
มหาวิทยาลัยราชภัฏอุดรธานี

ที่ตั้งโครงการ  
มหาวิทยาลัยราชภัฏอุดรธานี  
สามพร้าว

จัดทำโดย  
ฝ่ายออกแบบมหาวิทยาลัยราชภัฏอุดรธานี

สถาปนิก

วิศวกรโครงสร้าง

วิศวกรไฟฟ้า

วิศวกรสุขาภิบาล

ผู้เขียนแบบ  
นายชัยวัฒน์ โพธิ์งาม

สถาปนิก  
ตรวจ

วิศวกร  
ตรวจ

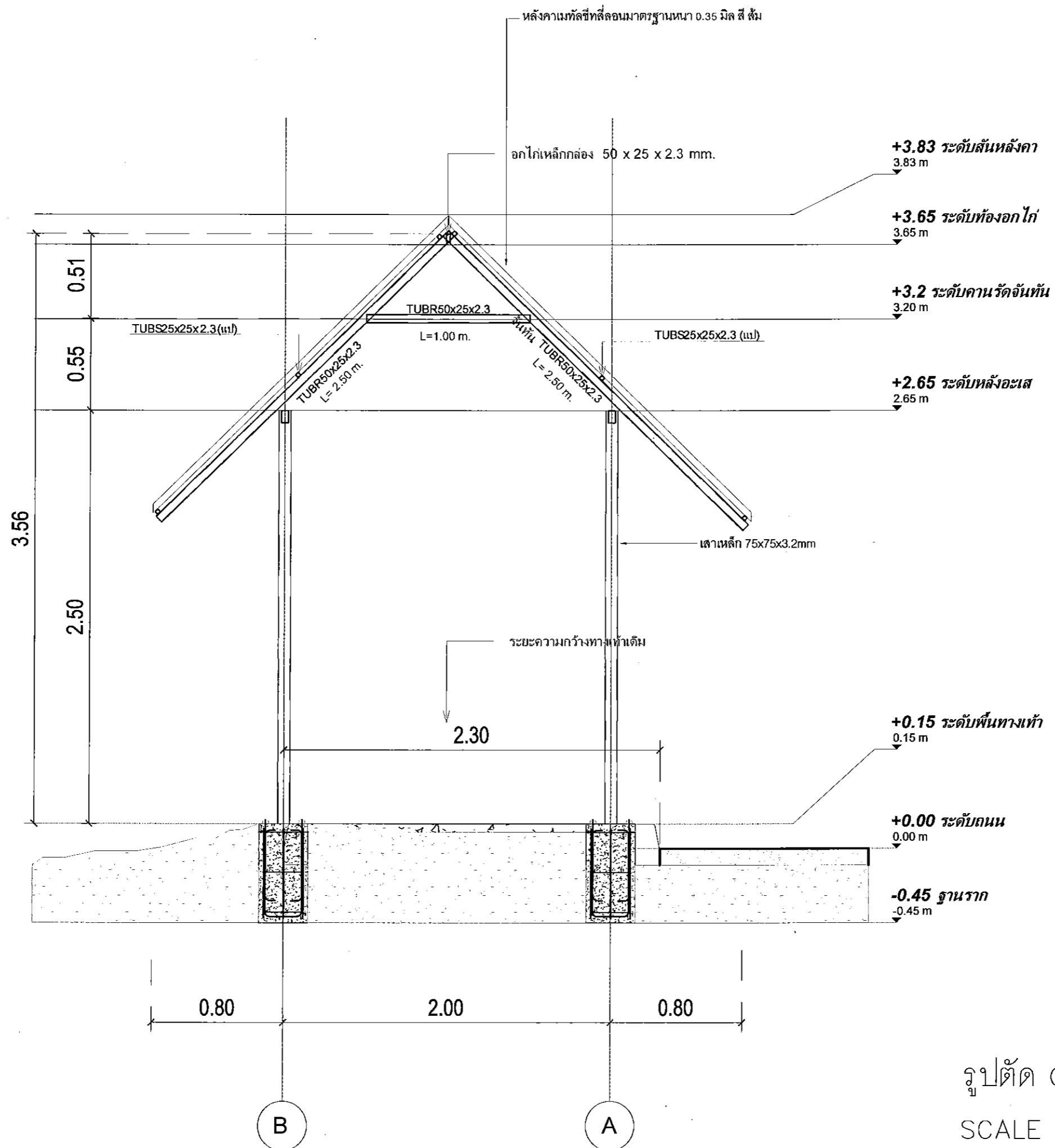
อนุมัติ

แบบแสดง :  
Scale 1:25

วันที่/เดือน/ปี

รหัสแบบ

แผ่นที่  
16



รูปตัด C

SCALE 1:25

This drawing is the property of  
UDONTHANI RAJABHAT UNIVERSITY  
and not to be used or reproduced without specific  
permission



โครงการ  
โครงการปรับปรุงถนนเชื่อมพื้นที่สนามแข่งขัน  
มหาวิทยาลัยราชภัฏอุดรธานี

ที่ตั้งโครงการ  
มหาวิทยาลัยราชภัฏอุดรธานี  
สามพร้าว

จัดทำโดย  
ฝ่ายออกแบบมหาวิทยาลัยราชภัฏอุดรธานี

สถาปนิก

วิศวกรโครงสร้าง

วิศวกรไฟฟ้า

วิศวกรสุขาภิบาล

ผู้เขียนแบบ  
นายชัยวัฒน์ โพธิ์งาม

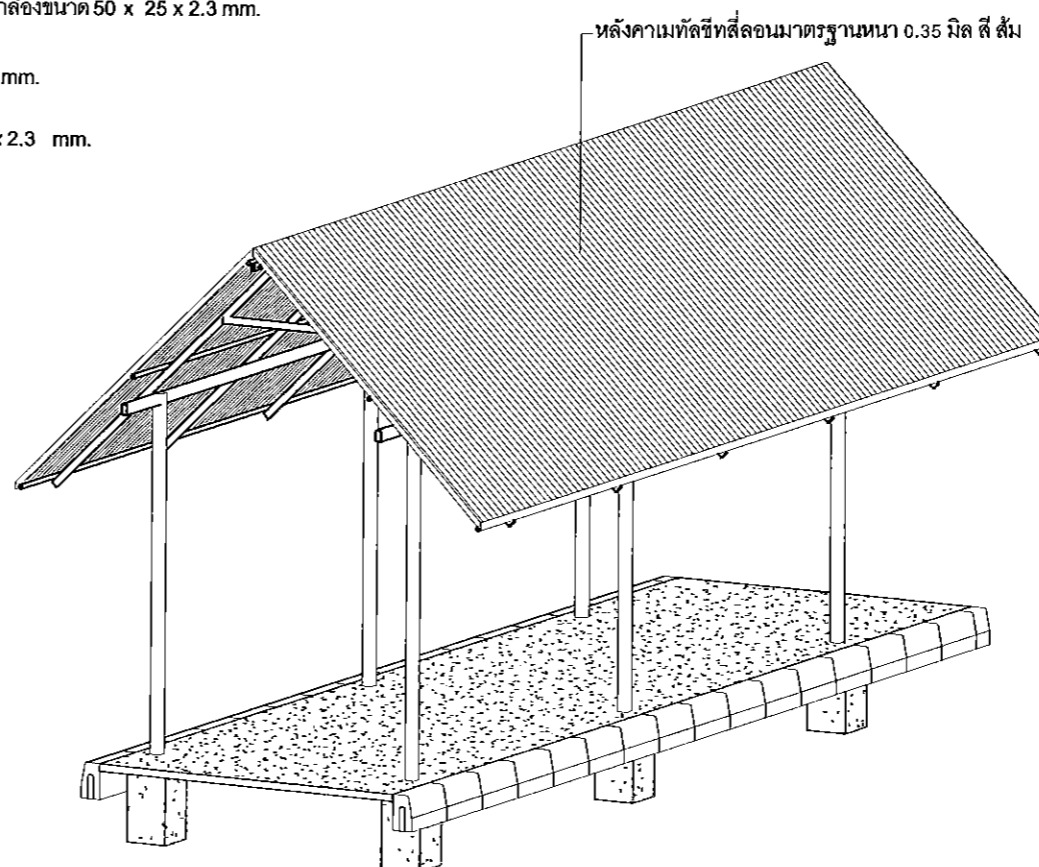
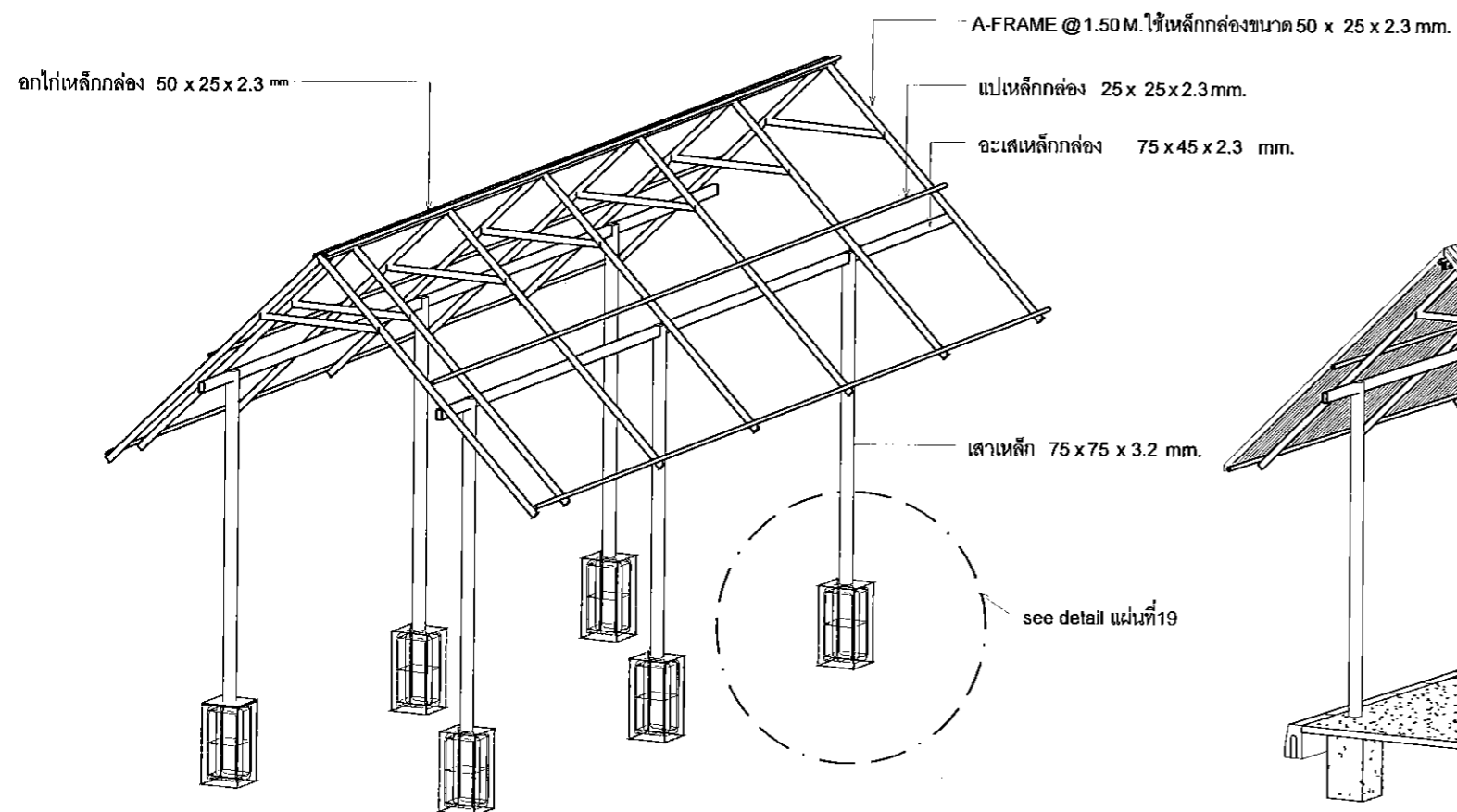
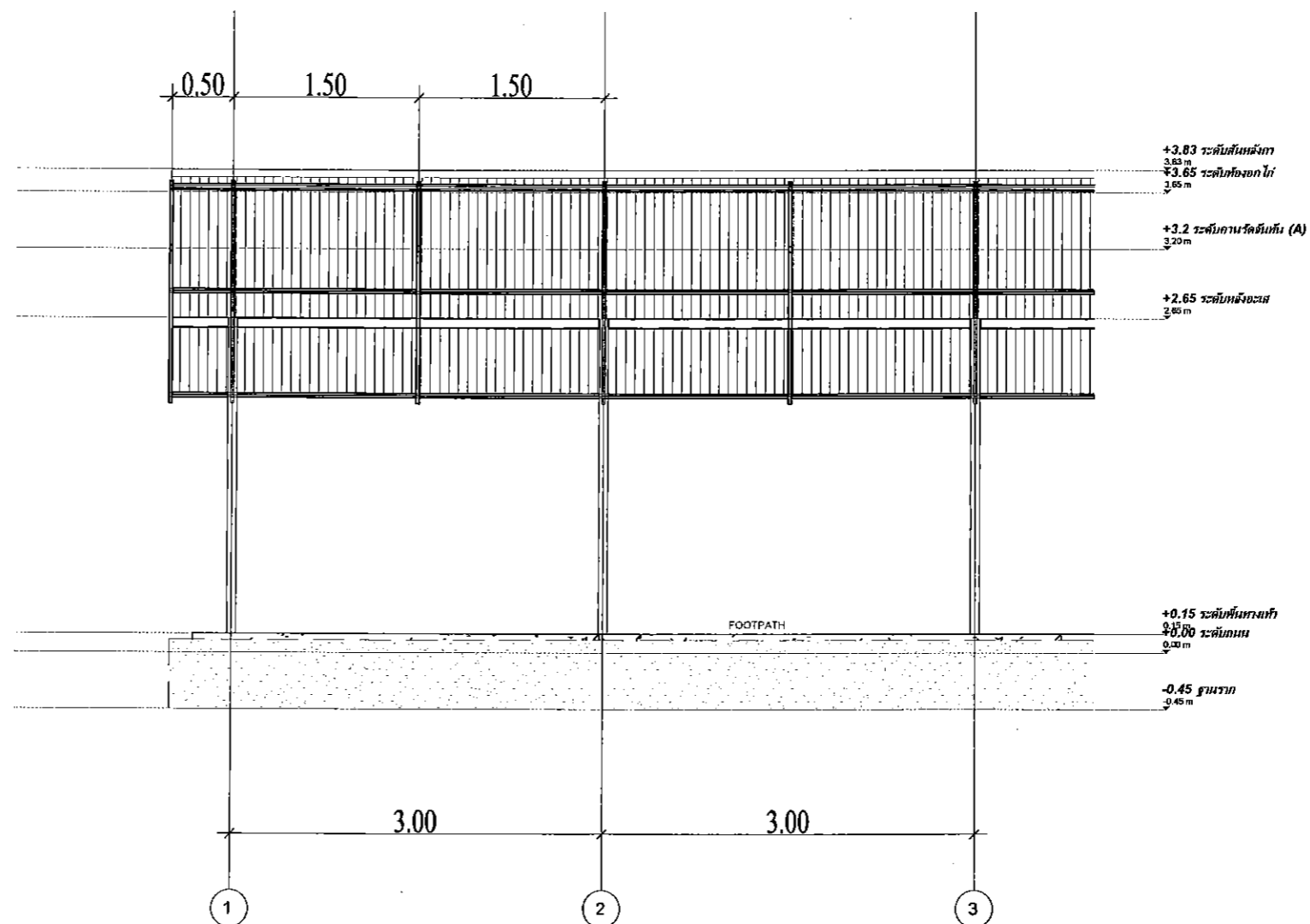
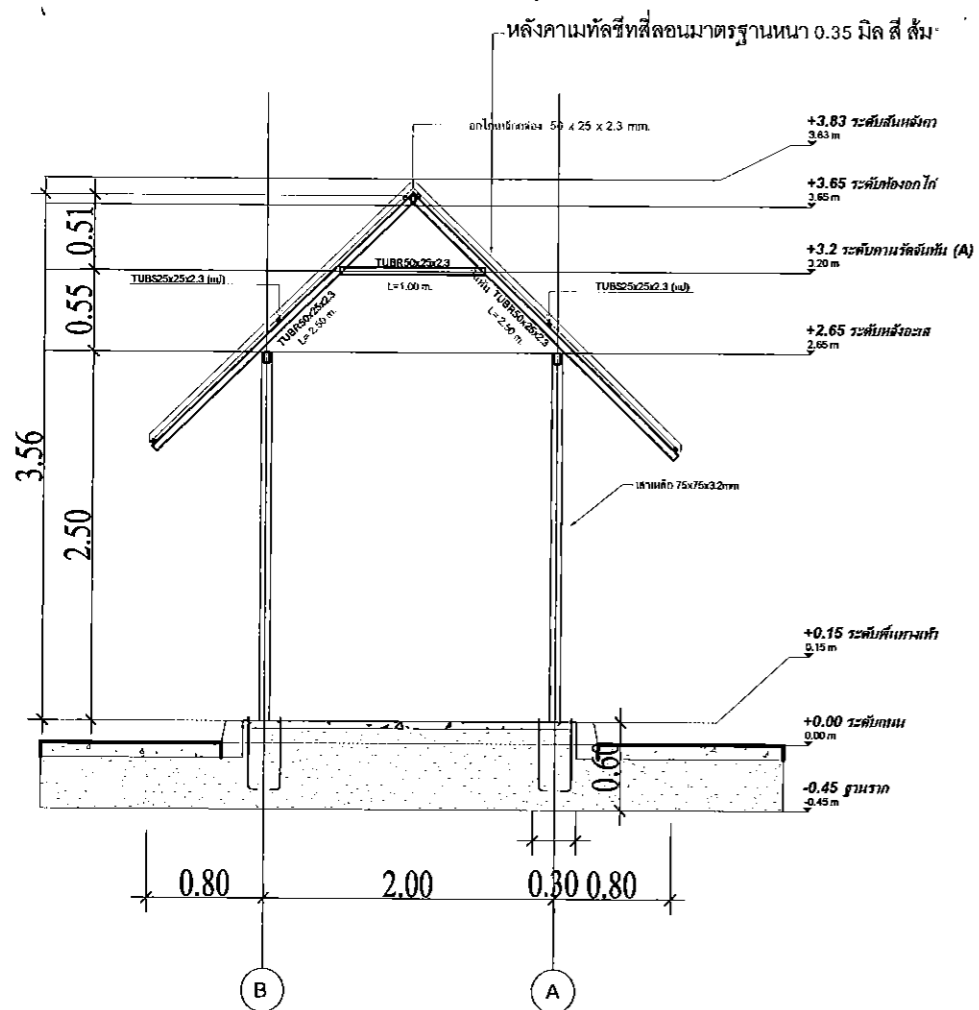
สถาปนิก  
ดร.ว.จ.

วิศวกร  
ดร.ว.จ.

อนุมัติ

แบบแสดง :  
Scale 1:25

วันที่/เดือน/ปี  
วันที่  
หน้า  
17



วิศกร

วิศกร

นายชัยวัฒน์ โพธิ์งาม

แบบแสดง :

Tropical details Cover way

วันที่/เดือน/ปี

รหัสดแบบ

This drawing is the property of UDONTHANI RAJABHAT UNIVERSITY and not to be used or reproduced without specific permission



โครงการ  
โครงการปรับปรุงเส้นทางเชื่อมพื้นที่สนามแข่งขัน  
มหาวิทยาลัยราชภัฏอุดรธานี

ที่ตั้งโครงการ  
มหาวิทยาลัยราชภัฏอุดรธานี  
สามพร้าว

จัดทำโดย  
ฝ่ายออกแบบมหาวิทยาลัยราชภัฏอุดรธานี

สถาปนิก

วิศวกรโครงสร้าง

วิศวกรไฟฟ้า

วิศวกรสุขาภิบาล

ผู้เขียนแบบ  
นายชัยวัฒน์ โพธิ์งาม

สถาปนิก  
ตรวจ

วิศวกร  
ตรวจ

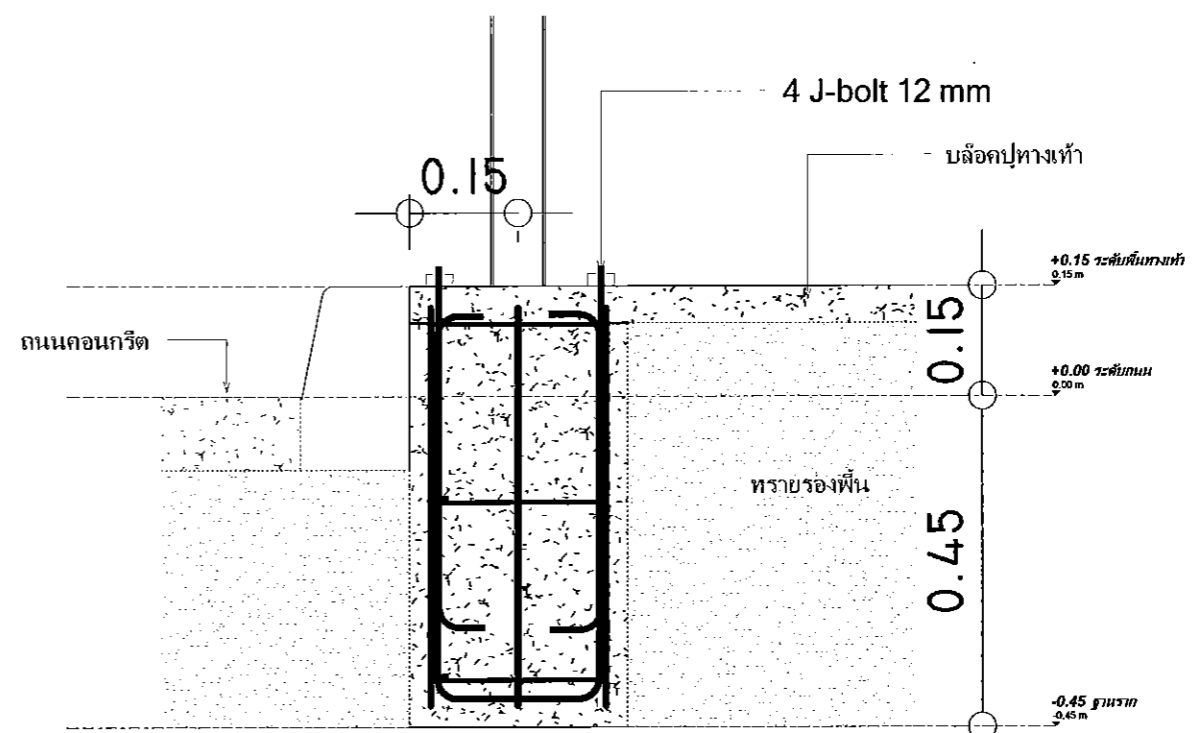
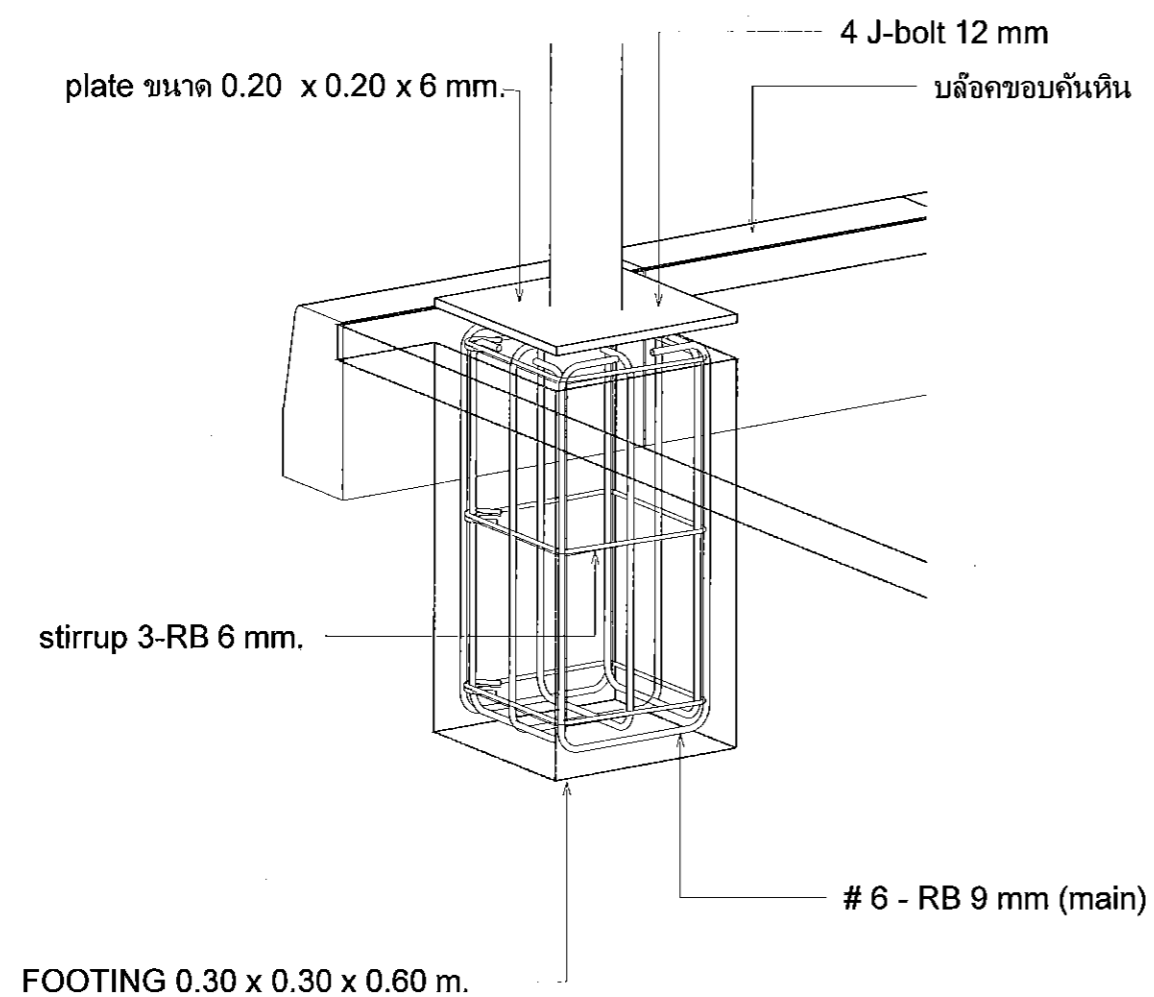
อนุมัติ

แบบแสดง :  
Tropical details Cover way

วันที่/เดือน/ปี

รหัสดแบบ

แผ่นที่  
18



This drawing is the property of  
UDONTHANI RAJABHAT UNIVERSITY  
and not to be used or reproduced without specific  
permission



โครงการ

โครงการปรับปรุงเส้นทางเชื่อมพื้นที่สนามแข่งขัน  
มหาวิทยาลัยราชภัฏอุดรธานี

ที่ตั้งโครงการ

มหาวิทยาลัยราชภัฏอุดรธานี  
สามพร้าว

จัดทำโดย

ฝ่ายออกแบบมหาวิทยาลัยราชภัฏอุดรธานี

สถาปนิก

วิศวกรโครงสร้าง

วิศวกรไฟฟ้า

วิศวกรสุขาภิบาล

ผู้เขียนแบบ

นายชัยวัฒน์ ไทธัญญ์

สถาปนิก

ตรวจ

วิศวกร

ตรวจ

อนุมัติ

แบบแสดง :

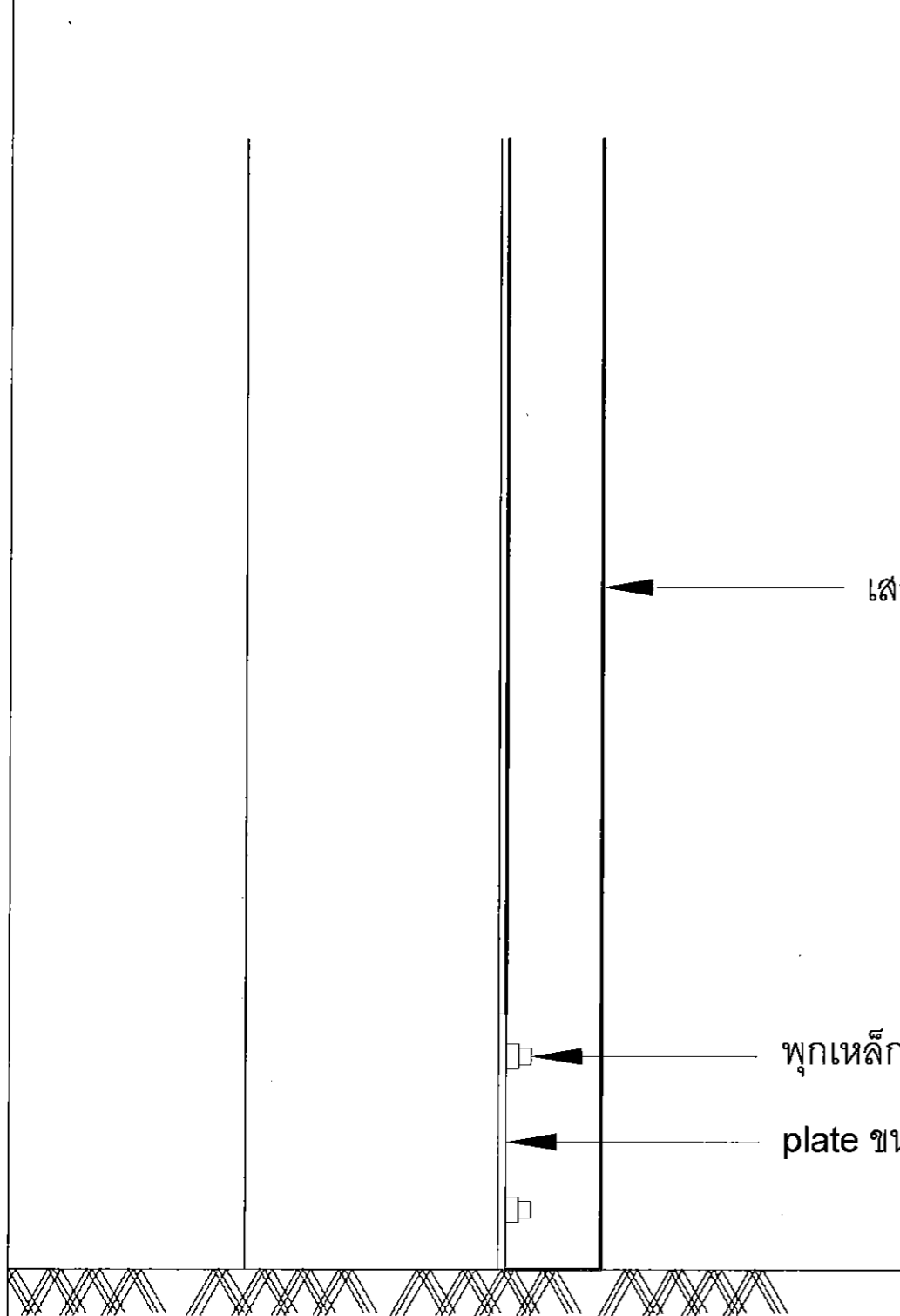
Tropical details ฐานราก

วันที่/เดือน/ปี

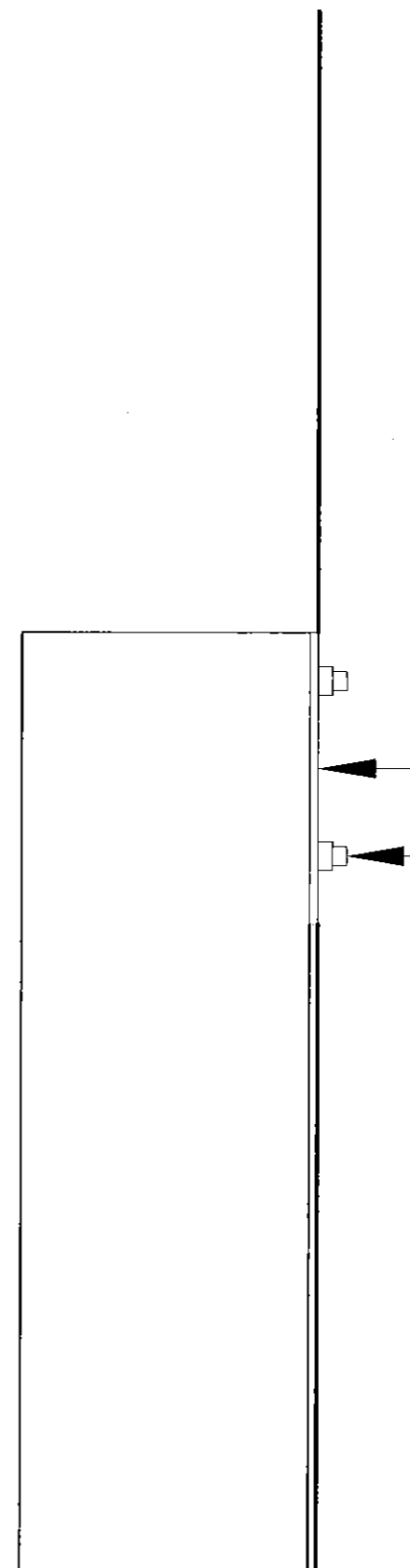
แผ่นที่

รหัสแบบ

19



แบบขยายติดตั้งเสา Cover way  
เข้ากับเสาเข็มบริเวณฐานเสา



แบบขยายติดตั้งเสา Cover way  
เข้ากับเสาเข็มบริเวณหัวเสา

เสาเข็ม 20x20 ซม.

plate ขนาด 0.20x0.20x6mm

พุกเหล็กขนาด 1/2

พุกเหล็กขนาด 1/2

plate ขนาด 0.20x0.20x6mm

This drawing is the property of  
UDONTHANI RAJABHAT UNIVERSITY  
and not to be used or reproduced without specific  
permission



โครงการ

โครงการปรับปรุงถนนเชื่อมพื้นที่สนามแข่งขัน  
มหาวิทยาลัยราชภัฏอุดรธานี

ที่ตั้งโครงการ

มหาวิทยาลัยราชภัฏอุดรธานี  
สามพร้าว

จัดทำโดย

ฝ่ายออกแบบมหาวิทยาลัยราชภัฏอุดรธานี

สถาปนิก

วิศวกรโครงสร้าง

วิศวกรไฟฟ้า

วิศวกรสุขาภิบาล

ผู้เขียนแบบ

นายชัยวัฒน์ โพธิ์งาม

สถาปนิก

ตรวจ

วิศวกร

ตรวจ

อนุมัติ

แบบแสดง :

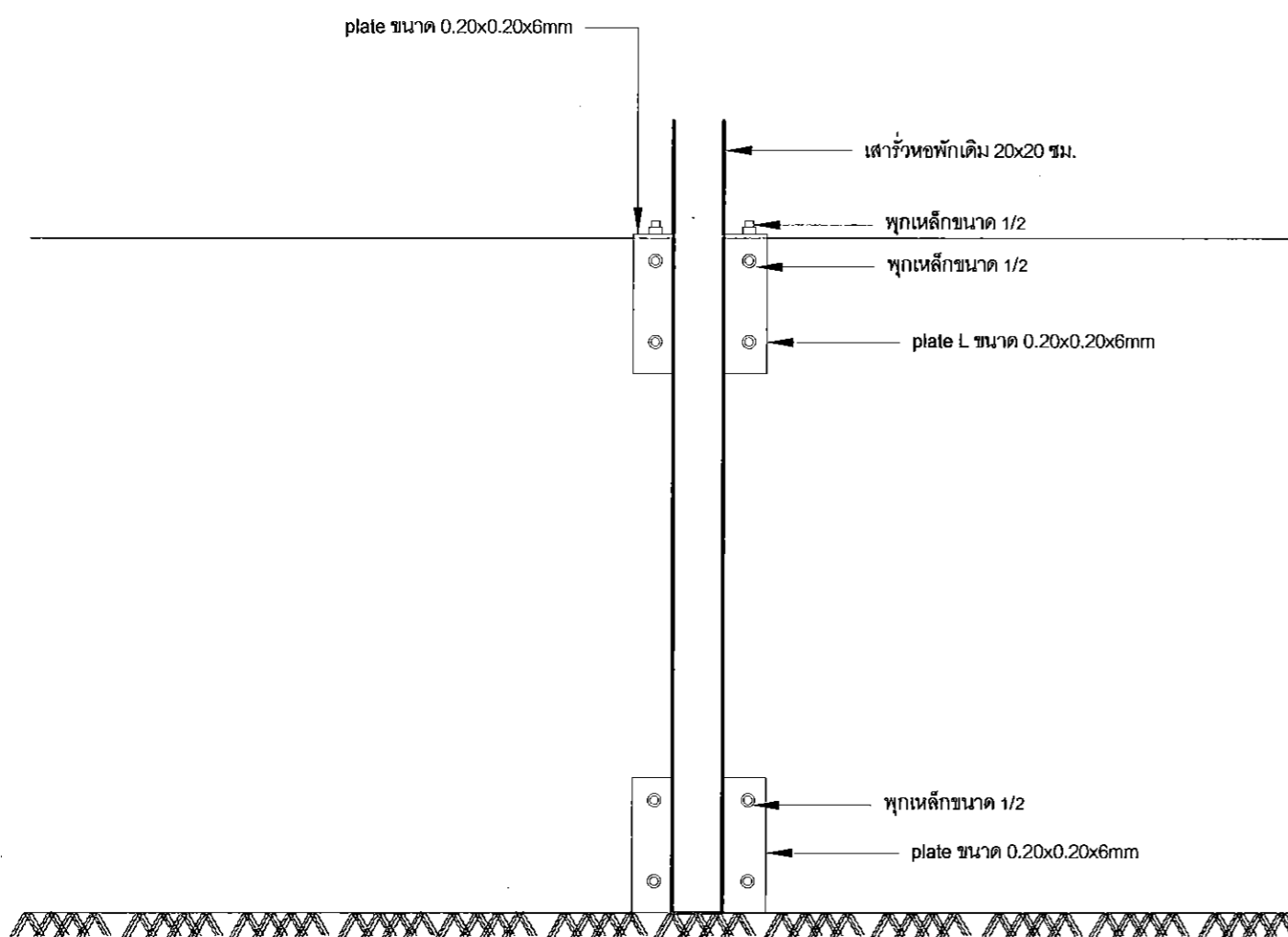
แบบขยายรายละเอียด plate

วันที่/เดือน/ปี

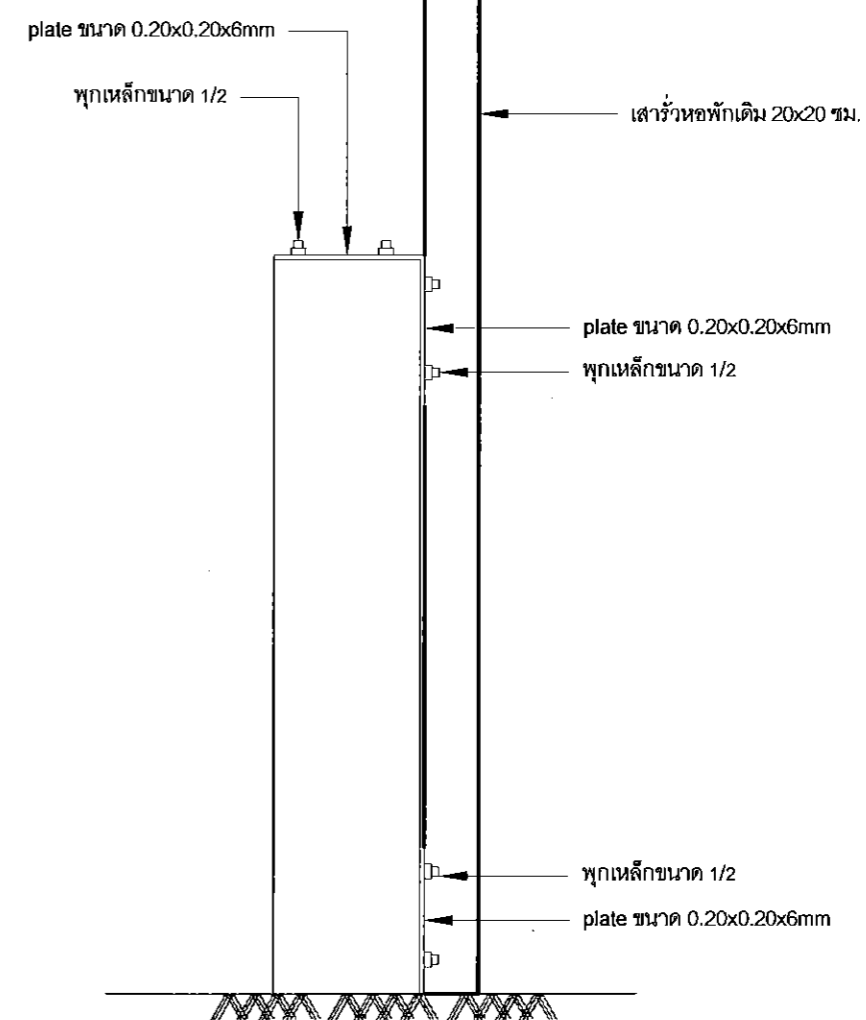
แผ่นที่

รหัสแบบ

20



แบบขยายติดตั้งเสา Cover way  
เข้ากับเสารั้วเดิมบริเวณผนังรั้ว



Mass 5  
วิภา หนึ่ง  
วิภา หนึ่ง

This drawing is the property of  
UDONTHANI RAJABHAT UNIVERSITY  
and not to be used or reproduced without specific  
permission



โครงการ  
โครงการปรับปรุงเส้นทางเชื่อมพื้นที่สนามแข่งขัน  
มหาวิทยาลัยราชภัฏอุดรธานี

ที่ตั้งโครงการ  
มหาวิทยาลัยราชภัฏอุดรธานี  
สามพร้าว

จัดทำโดย  
ฝ่ายออกแบบมหาวิทยาลัยราชภัฏอุดรธานี

สถาปนิก

วิศวกร โครงสร้าง

วิศวกร ไฟฟ้า

วิศวกร สุขาภิบาล

ผู้เขียนแบบ  
นายชัยวัฒน์ โพธิ์งาม

สถาปนิก  
ตรวจ

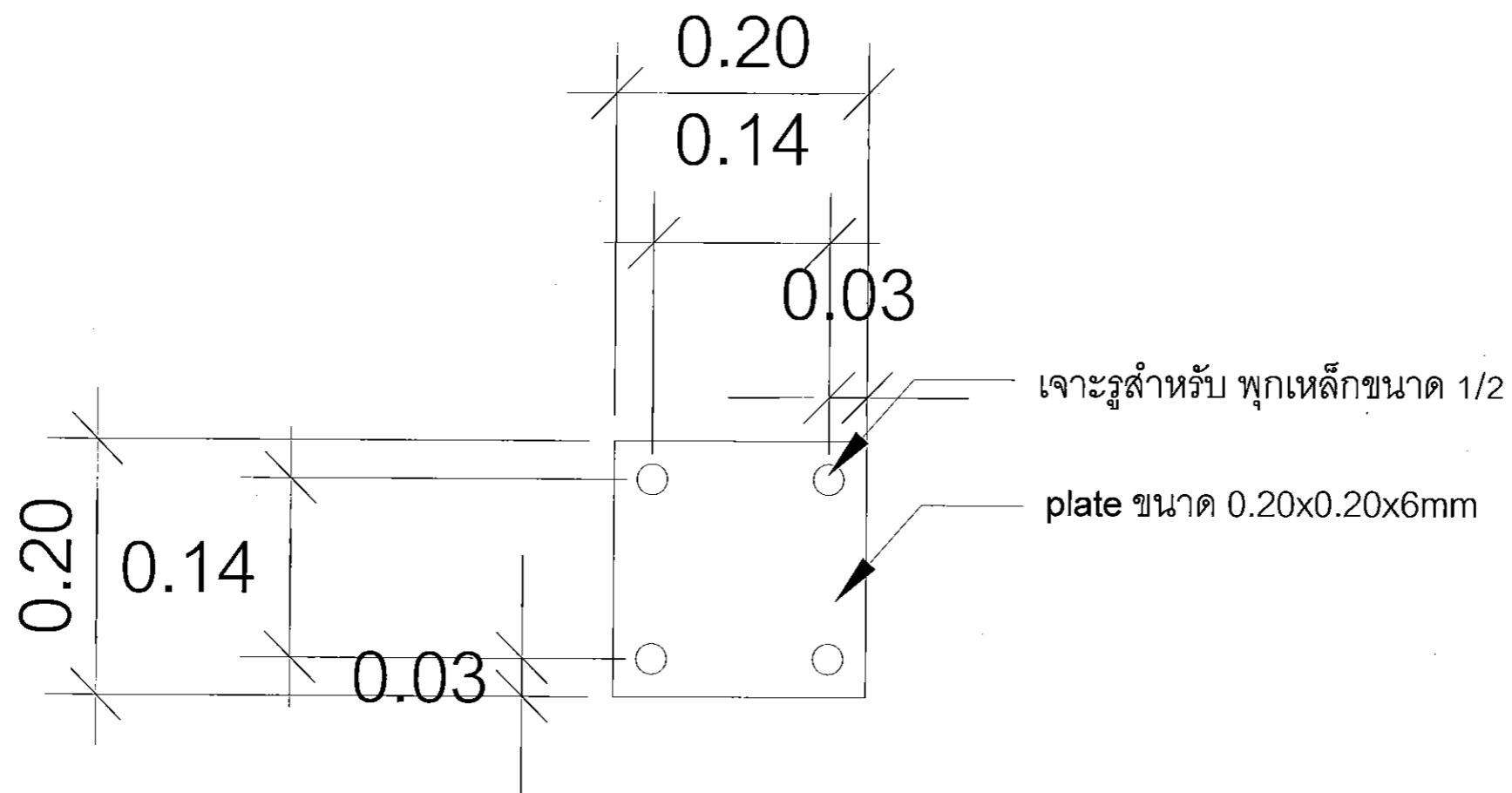
วิศวกร  
ตรวจ

อนุมัติ

แบบแสดง :  
แบบขยายติดตั้ง plate

วันที่/เดือน/ปี

รหัสแบบ  
21



นายชัยวัฒน์ โพธิ์งาม  
 วิชา วัสดุ

This drawing is the property of  
UDONTHANI RAJABHAT UNIVERSITY  
and not to be used or reproduced without specific  
permission



โครงการ  
โครงการปรับปรุงเส้นทางเชื่อมพื้นที่สนามแข่งขัน  
มหาวิทยาลัยราชภัฏอุดรธานี

ที่ตั้งโครงการ  
มหาวิทยาลัยราชภัฏอุดรธานี  
สามพร้าว

จัดทำโดย  
ฝ่ายออกแบบมหาวิทยาลัยราชภัฏอุดรธานี

สถาปนิก

วิศวกร โครงสร้าง

วิศวกร ไฟฟ้า

วิศวกร สุขาภิบาล

ผู้เขียนแบบ  
นายชัยวัฒน์ โพธิ์งาม

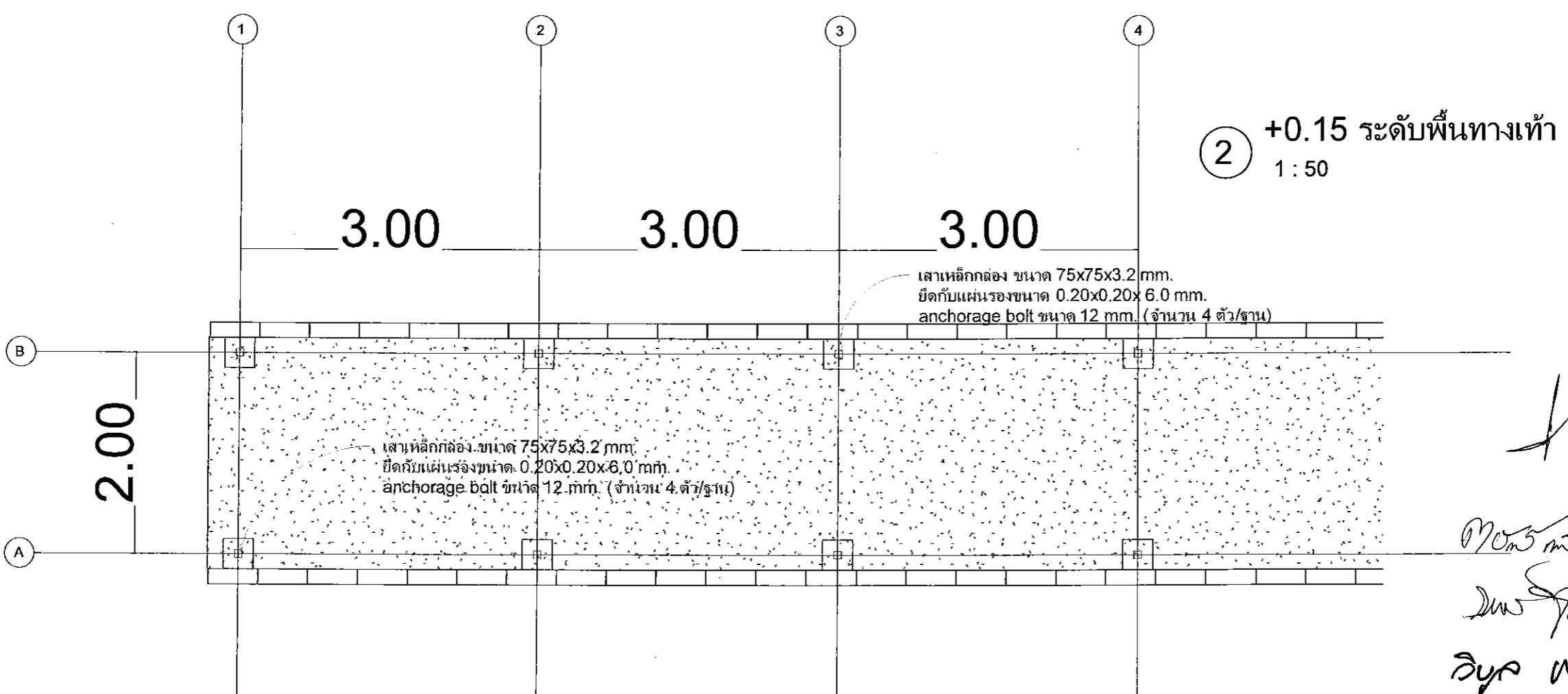
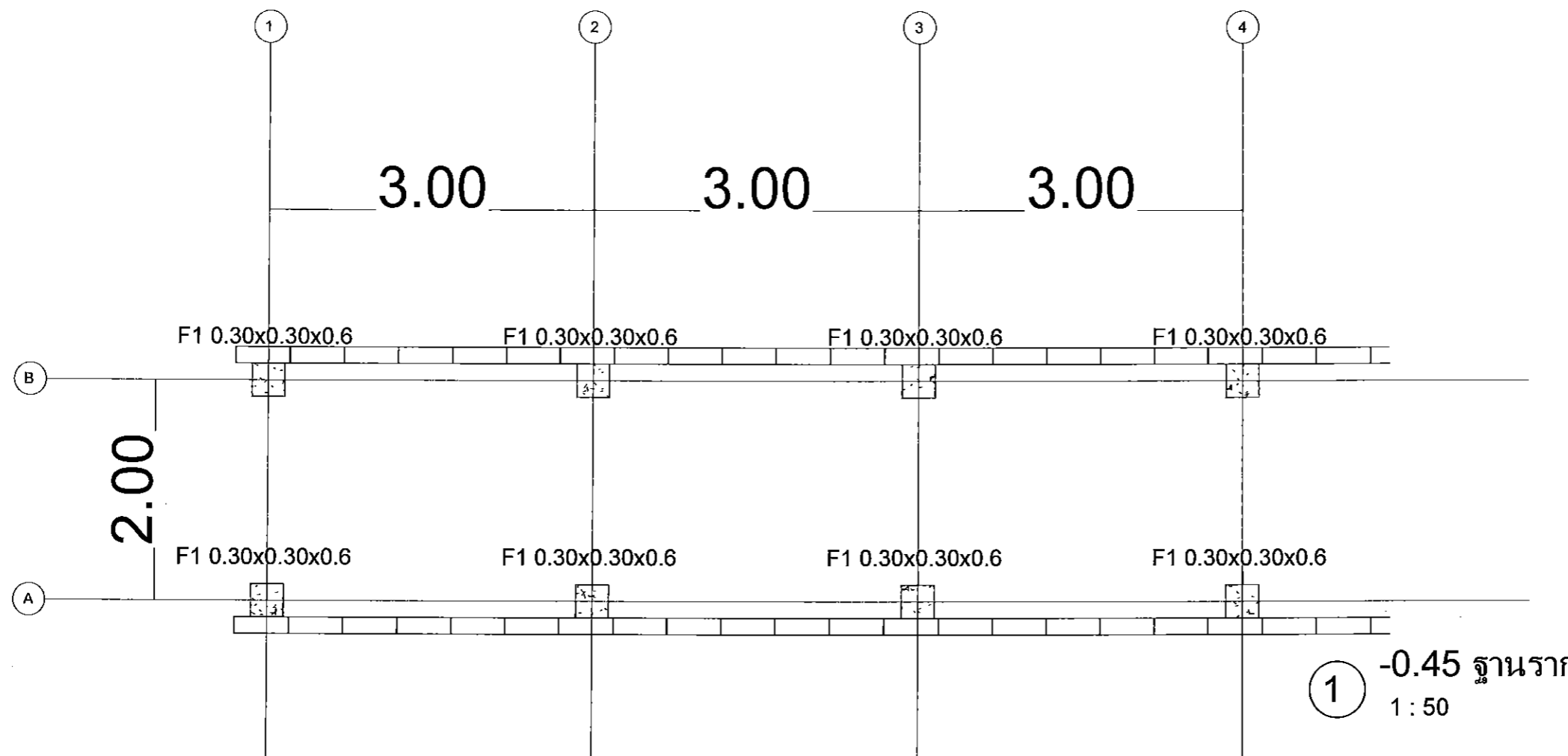
สถาปนิก  
ตรวจ

วิศวกร  
ตรวจ


อนุมัติ

แบบแสดง :  
แบบขยายรายละเอียด plate

วันที่/เดือน/ปี  
รหัสแบบ  
แผ่นที่  
22



1705 ms  
 1705 ms  
 1705 ms  
 1705 ms

This drawing is the property of UDONTANI RAJABHAT UNIVERSITY and not to be used or reproduced without specific permission	
	
โครงการ โครงการปรับปรุงเส้นทางเชื่อมพื้นที่สนามแข่งขัน มหาวิทยาลัยราชภัฏอุดรธานี	
ที่ตั้งโครงการ มหาวิทยาลัยราชภัฏอุดรธานี สามพร้าว	
จัดทำโดย ฝ่ายออกแบบมหาวิทยาลัยราชภัฏอุดรธานี	
สถาปนิก	
วิศวกร โครงสร้าง	
วิศวกร ไฟฟ้า	
วิศวกร สุขาภิบาล	
ผู้เขียนแบบ นายชัยวัฒน์ โพธิ์งาม	
สถาปนิก	
วิศวกร	
อนุมัติ	
แบบแสดง : Tropical details แปลน	
วันที่/เดือน/ปี	แผ่นที่
รหัสแบบ	23